



الطابعة IBM SureMark™ 4610



طباعة أسرع لنقاط البيع



SureMark

نظرة سريعة

أداء متميز

توتر الطابعة الجديدة تأثيرا واضحا وفوريا في الإنتاجية نظرا لسرعتها الفائقة -02 سطرًا في الثانية- إن الطابعة الحرارية توفر جودة عالية وسرعة أكبر من ذي قبل كما تتيح إصدار بطاقات البار كود والإيصالات وطباعة الشيكات.

تصميم خاص للمحلات التجارية

لقد تم تصميم الطابعة 4610 IBM SureMark لتناسب أجواء المحلات، كتحمل العبار والسوائل وهذه أمور كثيرا ما تقع في المحلات.

جودة لا مثيل لها

تتكون الطابعة 4610 IBM SureMark من أجزاء فائقة الجودة ولذلك فهي تنتج بسرعة 02 سطر في الثانية كما أنها تعمل بدون ضجيج. كل هذا يتيح طباعة العلامة المميزة للمحل وأي جمل ترويجية بدون تأخير للعميل. ولقد تم إعادة رسم خطوط الطابعة لتبدو أكثر وضوحا.

سرعة وسهولة

يكفي أن تضع شريط الورق وتضغط زر التحميل لكي يتم تحميله أوتوماتيكيا مما يتيح الإستمرارية في العمل بدون مشاكل حتى في المحلات الأكثر ازدحاما.

تناول أوتوماتيكي للشيكات

إذا كنت تستخدم الشيكات فعليك باستخدام طراز T14 فكل ما عليك هو وضع الشيك فتقوم الطابعة براءة رقم الشيك في 14 ثانية عن طريق وحدة MICR. وبعد التأكد من عدم وجود أي خطأ يقبل الشيك أوتوماتيكيا لإستكمال الطابعة وما يقلل وقت إنهاء عملية البيع ويعطى الموظف فرصة أكثر للتركيز على حاجيات العميل.

الحفاظ على الإستثمار

تتيح الطابعة 4610 IBM SureMark إمكانية الإتصال عن طريق RS232 و RS485 و USB لتمتلك من الإتصال عن طريق أكثر من طريقة في الوقت الحالي والمستقبل مما يحافظ على إستثمارك.

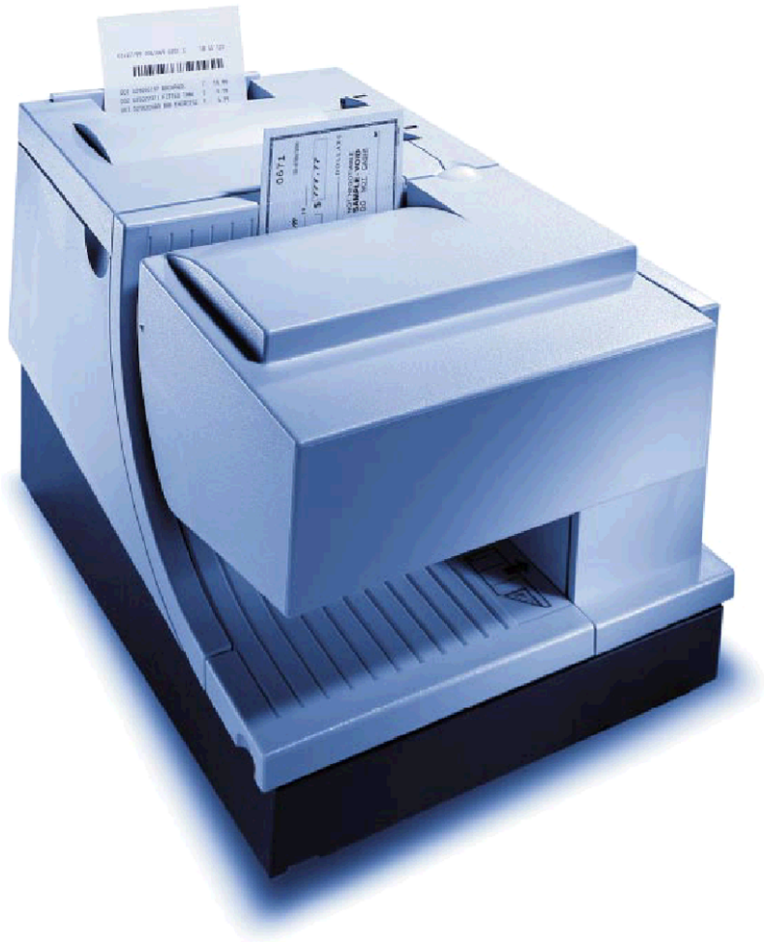
إمكانية العمل مع أغلب أنواع نقاط البيع

تعمل الطابعة 4610 IBM SureMark مع أجهزة مختلفة من نقاط البيع ومن ضمنها أجهزة غير مصنوعة لدى شركة IBM.

ذاكرة FLASH

تحتوي الطابعة 4610 IBM SureMark على ذاكرة من نوع FLASH من أجل تخزين المعلومات كثيرة الإستخدام والرموز والصور مما يقلل الحاجة إلى نقل المعلومات من آلة الصرافة إلى الطابعة وهذا يؤدي إلى سرعة الطابعة.





تصميم خاص للمحلات التجارية

تتيح الطابعة IBM SureMark 4610 إمكانية الاتصال عن طريق RS232 و RS485 و USB، لتمكين من الإتصال عن طريق أكثر من طريقة في الوقت الحالي والمستقبل مما يحافظ على استثمارك.

سرعة فائقة لألات الصرافة

لمزيد من التفاصيل

رجاء الإتصال بـ 1-800-IBM-CALL أو ١٧٧٠٠٦٣١٠٠٠ في الولايات المتحدة الأمريكية أو
٢٠٢٣٣١٠٨٨٨ في جمهورية مصر العربية.

نسعد بزيارتكم لموقعنا على الإنترنت

<http://www.ibm.com/solutions/retail>

IBM 4610 SureMark POS Printers at a glance

(All information applies to Models T13 and T14 unless otherwise indicated.)



الشركة الدولية للاتات التجارية IBM عام 1111

Speed	<ul style="list-style-type: none"> Thermal receipt station: <ul style="list-style-type: none"> - 52 lines per second at 8 lines per inch - 39 lines per second at 6 lines per inch Impact slip station: 43 lines per second
Interfaces	<ul style="list-style-type: none"> RS-485 <ul style="list-style-type: none"> - For attachment to IBM 4683, 4693 and 4694 POS terminals, and IBM 7497 POS Attachment Kit (separate power supply not required) RS-232 <ul style="list-style-type: none"> - For attachment to the IBM 4614 SureOne POS terminal, IBM 4695 POS terminals, personal computers or other vendors' POS devices - DTR/DSR or XON/XOFF communications mode - 9-pin D-shell connector at 9.6 Kbaud or 19.2 Kbaud - Power supply required (see optional features)
Printing Characteristics	<ul style="list-style-type: none"> Thermal print resolution: 8 dots per mm (203 dots per in.) Font A <ul style="list-style-type: none"> - 10x20 dot characters at 15 or 17 characters per inch - Receipt: 44 or 48 characters per line on 80 mm (3.15 in.) paper - Slip: 47 or 52 characters per line on inserted documents Font B <ul style="list-style-type: none"> - 12x24 dot characters at 12 characters per inch - Receipt: 34 characters per line on 80 mm (3.15 in.) paper - Slip: 37 characters per line on inserted documents Additional choices <ul style="list-style-type: none"> - Double-wide or double-high characters - Double-wide and double-high characters - Underscore (Receipt only) - Reverse image (Receipt only) - 90° rotation of characters (Receipt only) - Portrait or landscape (Slip only)
Resident Character Sets	<ul style="list-style-type: none"> Code pages: 437 (U.S.), 850 (International), 860 (Portuguese), 863 (Canadian French), 865 (Norwegian) User-specified: 4 additional thermal and 2 additional matrix code pages Euro-ready
Resident Barcode Formats	<ul style="list-style-type: none"> UPC A/E, EAN 8, EAN 13, JAN 8, JAN 13, Code 39, ITF, Code 93, Code 128, Codabar, PDF 417
Flash Memory Usage	<ul style="list-style-type: none"> 16 KB data buffer Microcode (can be updated by user) 256 KB accessible to user for storage of: <ul style="list-style-type: none"> - Fixed messages - Logos and graphics - Additional code pages - Electronic journal or other user data storage
Features of Model T14	<ul style="list-style-type: none"> MICR: Reads E13B and CMC7 fonts. Auto Switch feature detects which format is being used and decodes accordingly Check-handling feature: Under program control MICR is read and sent to POS, check is franked, flipped over and printed on face Flipped documents dimensions: 66 mm to 101 mm width (2.6 in.–4.0 in.); 80 mm to 223 mm length (3.14 in.–8.8 in.)
Additional Standard Features	<ul style="list-style-type: none"> Cutter Receipt out-of-paper sensor Top and bottom of document sensors Cash drawer port (supports two cash drawers) Cash drawer uses a standard RJ11 connector
Optional Features	<ul style="list-style-type: none"> RS-485 and RS-232 cables for attachment to IBM POS devices Universal power supply for use with RS-232 attachment
Dimensions	<ul style="list-style-type: none"> 190.5 mm W (200.5 mm W with overhanging ledge) x 272 mm D x 144 mm H front, 190 mm H back 7.5 in. W (7.89 in. W with overhanging ledge) x 10.7 in. D x 5.5 in. H front, 7.5 in. H back Weight: Model T13 4.4 kg (9.6 lbs), Model T14 4.8 kg (10.5 lbs)
Supply Specifications	<ul style="list-style-type: none"> Thermal paper: POS grade (may be recycled with other paper products); Width (80 mm (3.15 in.)) / Diameter of roll (80 mm (3.15 in.)) Ribbon: Epson ERC35 or equivalent (black or purple) Forms: Single and multipart forms / Original and two or more clear copies depending on form thickness / Minimum width 66 mm (2.6 in.); minimum length 80 mm (3.15 in.)
Operating Systems	<ul style="list-style-type: none"> Drivers are available for RS-485 attachment using: <ul style="list-style-type: none"> - 4690 OS V1 at maintenance level 9910 - IBM PC DOS 2000 with Point-of-Sale Subsystem for DOS V 1.6.0 + delta package 160(b) - OPOS V 1.4 with Point-of-Sale Subsystem for Windows 1.4.2 - Microsoft Windows® V 3.1, Windows NT® 4.0 or Windows 98 with Point-of-Sale Subsystem for Windows V 1.4.2 No driver is required for RS-232 attachment
IBM Application Support with 4690 OS or Windows NT	<ul style="list-style-type: none"> 4690 terminal services for Windows NT is required when using Windows NT 4.0 as the operating system SUREPOS ACE Chain Sales Application at maintenance level 9701 plus PRPQ 5799-QYP 4680/4690 Supermarket Application at maintenance level 9701, APAR IR33229 plus PRPQ 5799-QYL 4680/4690 General Sales Application at maintenance level 9701, APAR IR33228 plus PRPQ 5799-QYN Electronic Journal function for above applications PRPQ 5799-QXL
IBM Application Support with DOS	<ul style="list-style-type: none"> Retail Application
Limited Warranty¹	<ul style="list-style-type: none"> 1 year
ISO Certification	<ul style="list-style-type: none"> IBMs Retail and Distribution Solutions development and manufacturing organizations are ISO 9001 certified

شركة IBM
التسمر C6PA
ص.ب. 12195
RTP, NC 27709

مطبوع في الولايات المتحدة
جميع الحقوق محفوظة

الإشارة إلى أية سلعة أو خدمة ضمن هذا المنشور لا يعني وجوب IBM للسعي إلى تزويرها في جميع البلدان التي تعمل IBM فيها.

ممنوع التصوير والاستنساخ الإلكتروني للصورة الموجودة في هذا المنشور بدون إذن مكتوب صادر عن شركة IBM.

تستمر IBM في صنع سلع وخدمات تتطابق مع المستحقات الفنية فعلى كل حال تحتفظ IBM بحقها لتبديل أية مواصفة أو أيما معلومات بدون سابق إنذار.

الرجاء من الاتصال بممثل IBM أو البائع الممنوع للإستعلام عن المواصفات العادية في هيئة الحاسوب أو أي مهنور اخر.

لا تتحمل IBM أية مسؤولية في إستعمال المعلومات الواردة هنا وكذلك لا تعترف بأي إجازة أو عتد متعلقين بالملكية الفكرية لشركة IBM أو أي طرف اخر وليس في هذا المنشور تقديم أي ضمان مهما كان نوعه على التسويق أو اللبادة من أجل مقصود خاص.

IBM هي مركة مسجلة عن الشركة العالمية للاتات التجارية.

سوزيمارك وسوزيوان وسوزيبوس هي مركات مسجلة للشركة العالمية للاتات التجارية IBM.

Windows و Windows NT هما مركتان مسجلتان للمجموعة التجارية Microsoft.

أي مركة اخرى متواجدة هنا مركة مسجلة من قبل صاحبها.

مطبوع في ورق مكرر الصنع.

1 للمحصل على نسخة عن الإشتراط في الضمان المحدود لشركة IBM يرجى الإتصال بممثل IBM أو البائع الممنوع.