

Форум

**"Современный подход
к построению ИТ-инфраструктуры.
Практика IBM."**

17 марта 2015 года, Санкт-Петербург



Форум

**"Современный подход
к построению ИТ-инфраструктуры.
Практика IBM."**

17 марта 2015 года, Санкт-Петербург

Сергей Гумеров

**СОГЛАСОВАННОСТЬ
ИТ-АРХИТЕКТУРЫ И БИЗНЕС-ЦЕЛЕЙ
НА ПРИМЕРЕ ТОРГОВОГО ПРЕДПРИЯТИЯ**



Решаемые задачи

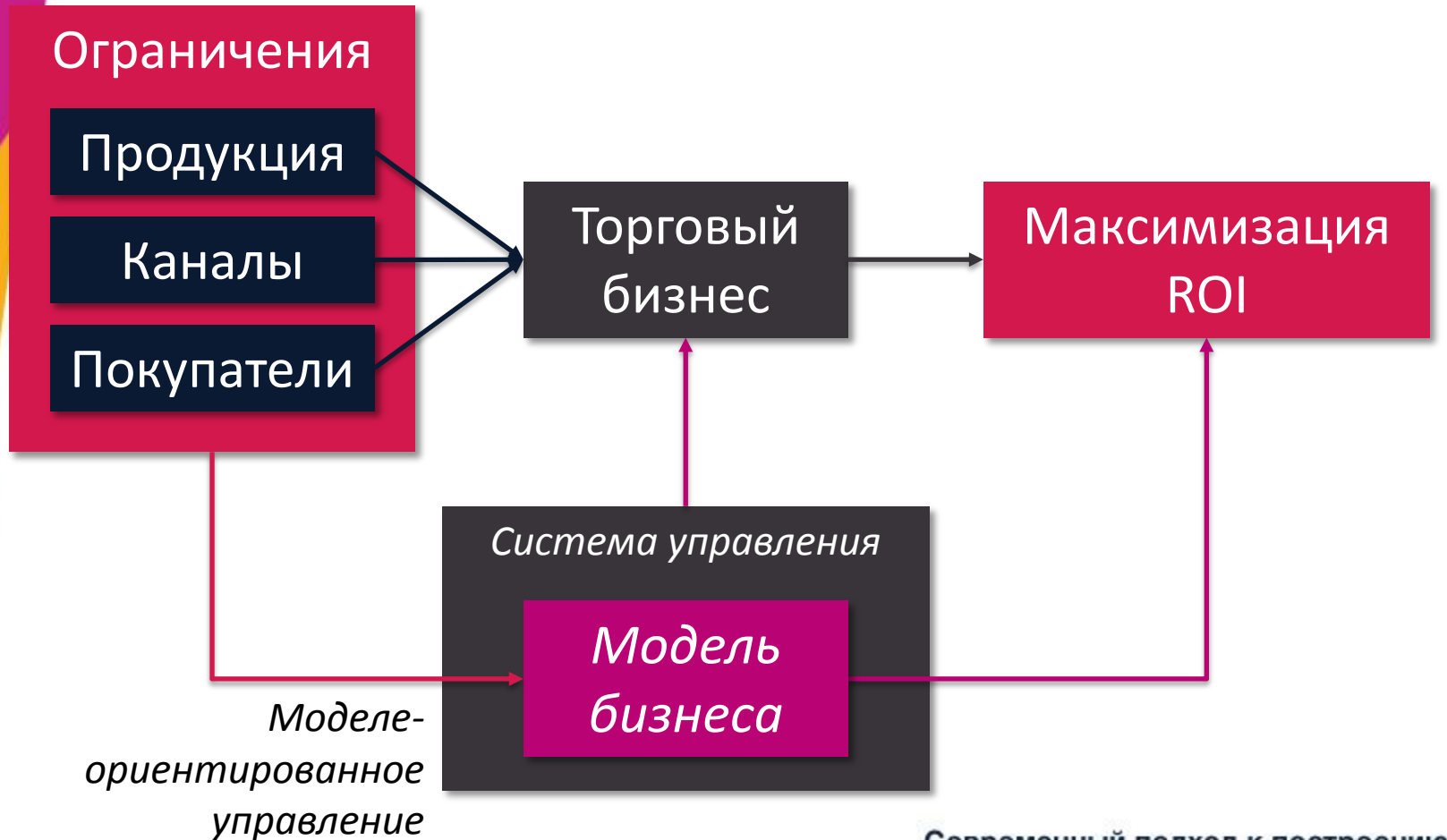
Запуск операционной деятельности универмага концептуальной одежды в годовой срок

75% генерации выручки - он-лайн торговля
75% инвестиций в реконструкцию здания

Конкурентоспособность за счет Digital Fashion

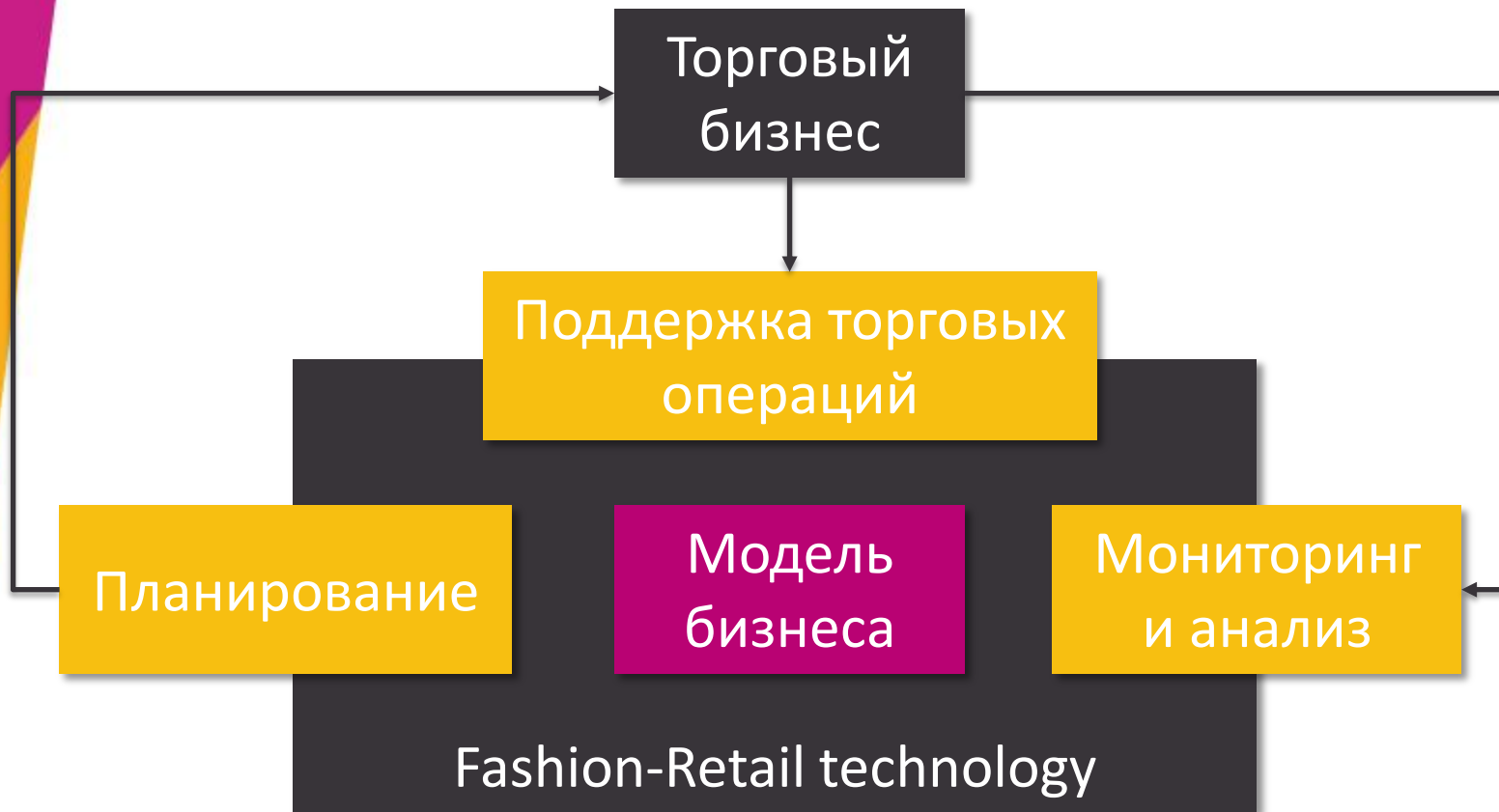
Внедрить надежную ERP

Основной архитектурный вопрос



Современный подход к построению ИТ-инфраструктуры. Практика IBM.

Внешние функции ИТ-архитектуры



Формирование архитектуры системы управления



Современный подход к построению ИТ-инфраструктуры. Практика IBM.

Технологическая программа Fashion retail technology

Управление программой

Формализация бизнес-модели

КРІ

Функции-структуры

Процессы

Матрица
продукции

Каналы сбыта-
продаж

Сегментаци
я клиентов

Управление архитектурой

Разработка и внедрение технологии

Информационная модель

Продукты

Каналы

Клиенты

Комплекс программного обеспечения

MDM

1С

Magento

SugarCRM

Cognos

Современный подход к построению
ИТ-инфраструктуры. Практика IBM.

Функции технологии Fashion-retail



Современный подход к построению ИТ-инфраструктуры. Практика IBM.

Функции ИТ-архитектуры

Интерфейсы к
обмену
данными с
поставщиками
продукции

Транзакционные системы

Управление
выкладкой
продукции

Товародвижение и
операции

Интернет-
торговля и
управление
пользователями

Управление информацией

Хранилище фактов и документов

Эталонные каталоги моделей:
КРІ, Информационных,
Процессных

Эталонные каталоги моделей:
КРІ, Информационных,
Процессных

Интерфейсы к
обмену
данными с
приобретателя
ми продукции

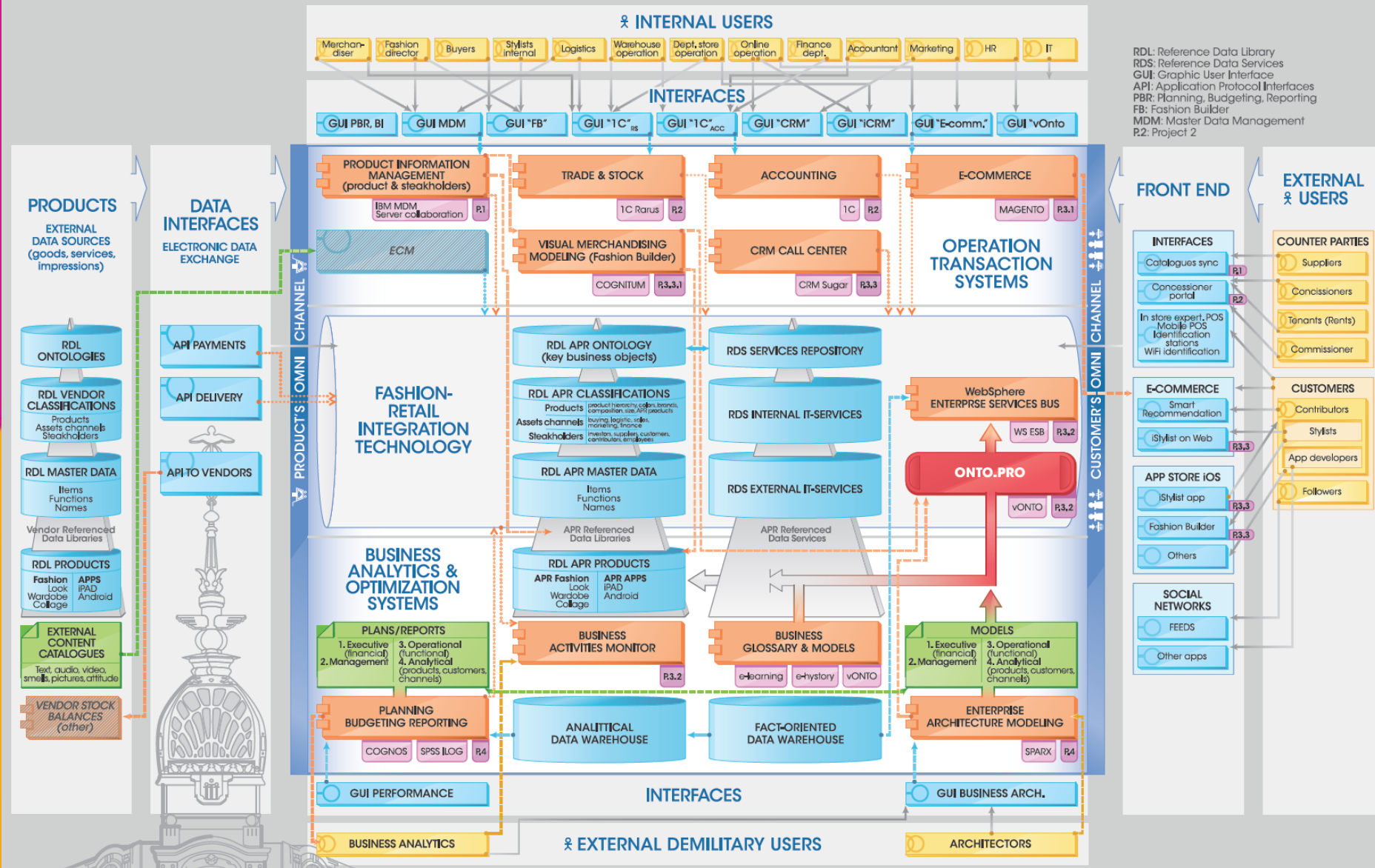
Аналитические системы

Планирование

Моделирование

Анализ и
отчетность

Компоненты ИТ-архитектуры



Целевые показатели технологии Fashion-retail



Современный подход к построению ИТ-инфраструктуры. Практика IBM.

Управление товародвижением Fashion-Retail

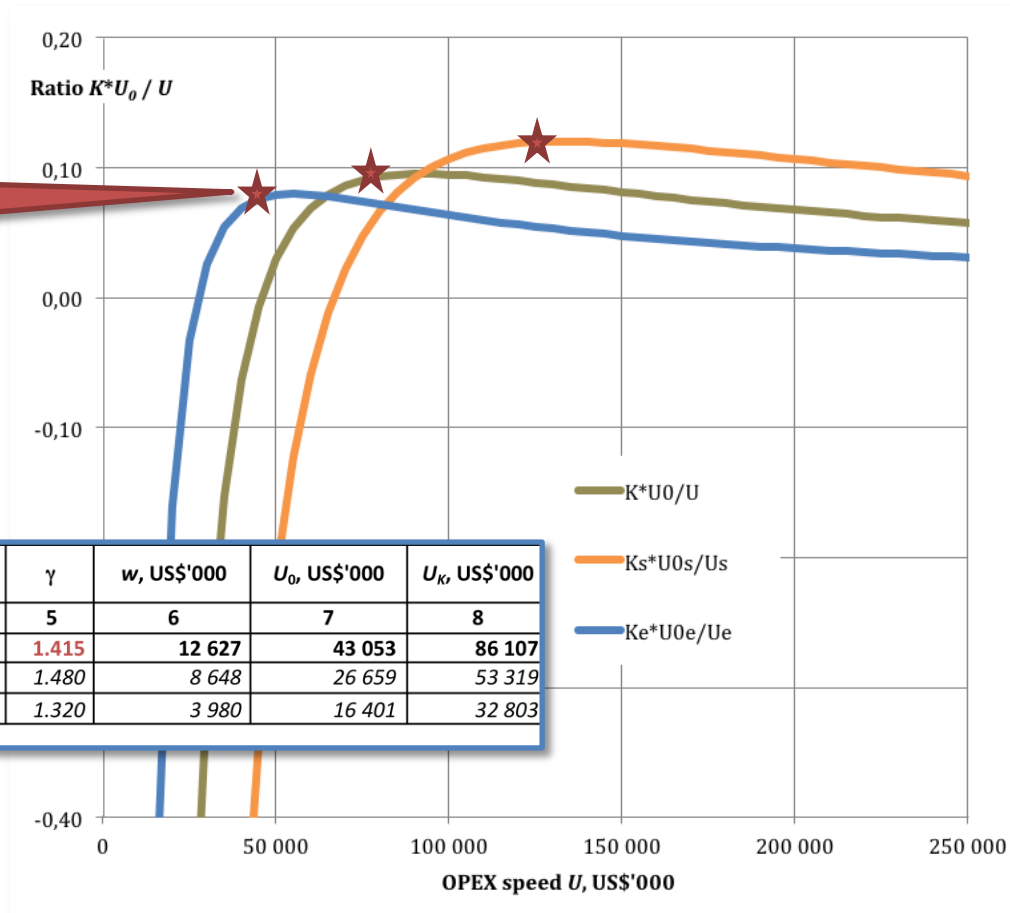


Переменная	Описание
$S(t)$	Продажи
$X(t)$	Затраты
$U(t)$	Скорость затрат (на канал)
$C(t)$	Стоимость товара
$v(t)$	Прямые затраты на канал
$w(t)$	Непрямые затраты
$m(t)$	Параметр наценки
$k(t)$	Отношение затрат к стоимости товаров
$\gamma(t)$	Отношение продаж к затратам
$K(t)$	Коэффициент эффективности канала

Оптимальные уровни оборота

Вывод 1:
Оптимальный уровень затрат для каналов $2U_0 < U_{\text{optimal}} < 4U_0$

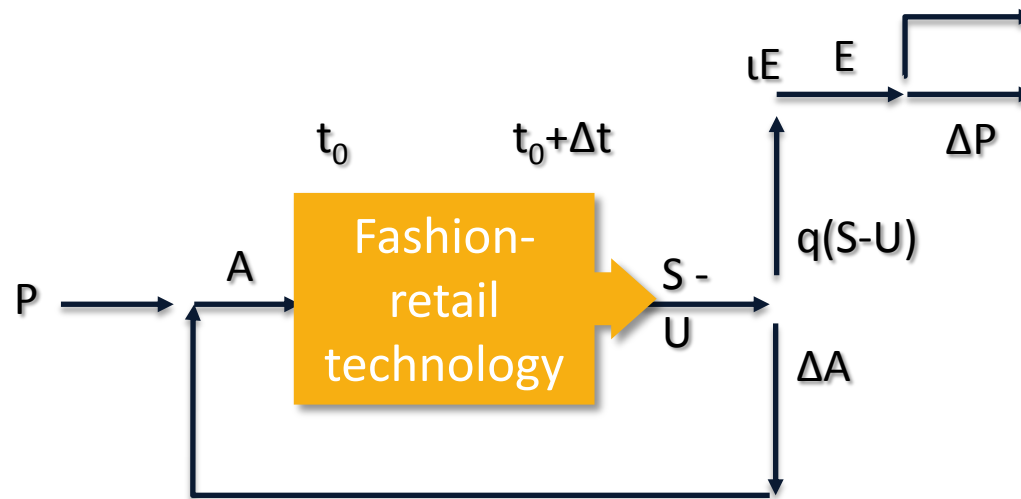
Вывод 2:
Затраты на товарооборот может быть перераспределен



No	Sales channel	m	k	γ	w , US\$'000	U_0 , US\$'000	U_k , US\$'000
1	2	3	4	5	6	7	8
1	APR*	1.610	0.138	1.415	12 627	43 053	86 107
2	Store	1.612	0.089	1.480	8 648	26 659	53 319
3	E Comm	1.607	0.217	1.320	3 980	16 401	32 803

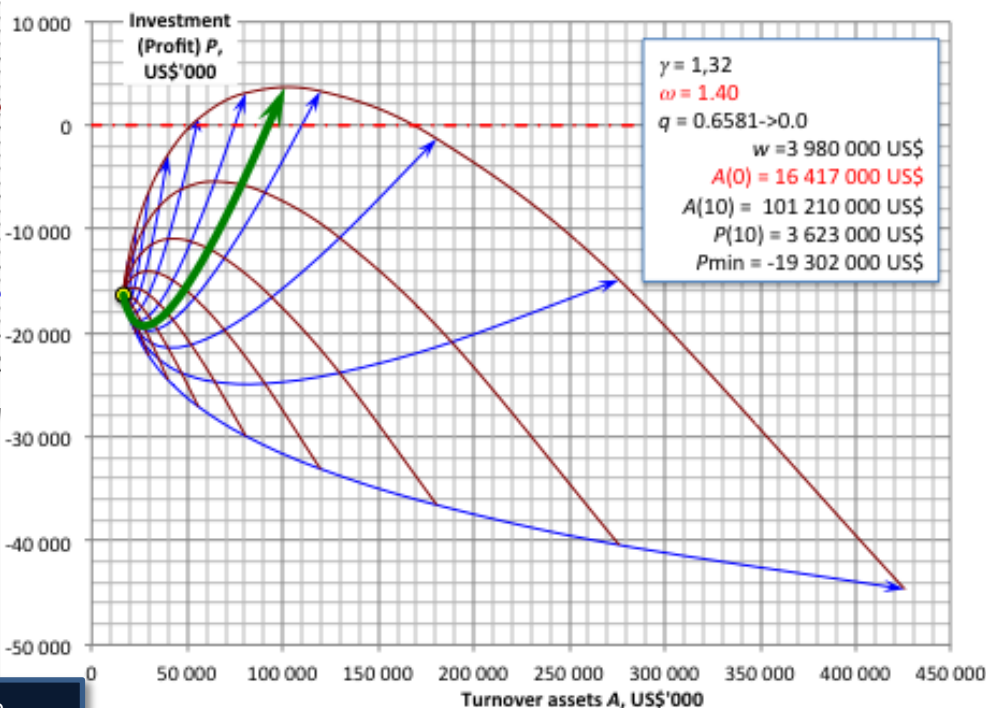
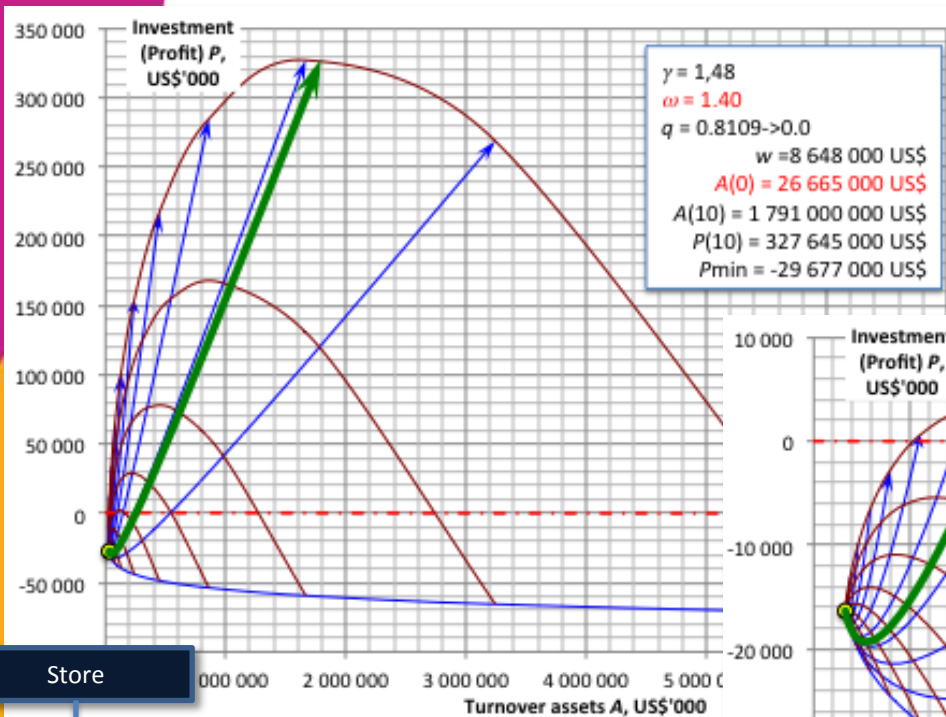
Best distribution U^*
for XXX-retailer is
 $U_{\text{store}} = 0.62 U$,
 $U_{\text{ecomm}} = 0.38 U$

Оптимальное движение товарных активов по ROI



Перем	Описание
A	Оборотные средства
q	Часть прибыли возвращаемой в оборотные средства
$1-q$	Часть прибыли выплачиваемой дивидендами
ω	Оборачиваемость
μ_a	$(\gamma-1)\omega$
P	Начальные инвестиции
ι	Налоги на прибыль
μ_p	Стоимость капитала

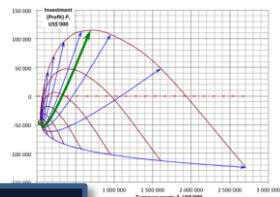
Результаты оценки бизнес-плана и мониторинга фактов



Store

Бизнес в целом

OnLine



Выводы

- Связь бизнеса и ИТ обеспечивается формализованной моделью бизнеса, которая функционально-структурным образом связывает целевые показатели бизнеса с внутренними и внешними характеристиками его состояния.
- Бизнес-модель является нормативной для:
 - Формирования, корректировки бизнес-планов и мониторинга их исполнения;
 - Информационной системы, интегрирующей операционные показатели с характеристиками состояния бизнеса и их целевыми показателями.

Информационно-аналитическая система управления

Целевые
показатели

Плановые
показатели

Операционные
показатели

Функционально-структурная модель бизнеса

Услуги IBM

- Консалтинг

- Разработка и исполнение программ повышения эффективности бизнеса;
- Разработка Корпоративных и ИТ-архитектур;

- Внедрение

- Систем мониторинга и оптимального планирования;
- Систем управления информацией: электронными справочными данными и моделями, архивами документов и хранилищами данных;
- Систем управления операционной и проектной деятельностью.