

IBM Tivoli Endpoint Manager for Lifecycle Management

1 Agent , 1 Console , 1 Server ครอบคลุม
การจัดการ *Endpoint* ข้ามแพลตฟอร์ม



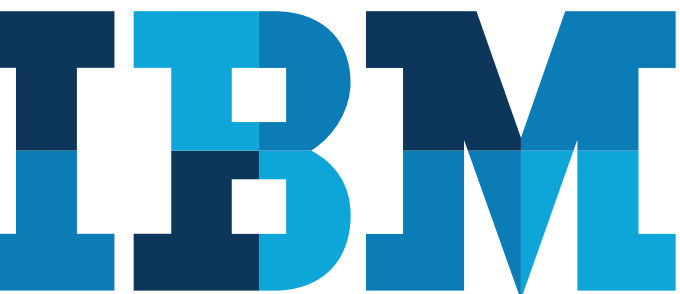
จุดเด่น

- จัดการ endpoints จำนวนมากโดยไม่คำนึงถึงตำแหน่งที่ตั้ง ชนิดหรือสถานะของการเชื่อมต่อ
- ใช้วิธีที่ใช้เอเจนต์ที่แสดงปัญหาล่าสุดที่สามารถเห็นได้และแก้ไขโดยอัตโนมัติ
- ลดความซับซ้อนและต้นทุนในการจัดการ เพิ่มความเที่ยงตรง และเพิ่มประสิทธิภาพ

การรวมฟังก์ชันของ IT ที่มีอยู่ในกลุ่มการดำเนินการ ตัวอย่างเช่น รับผิดชอบด้านความปลอดภัยที่มีความสำคัญต่อองค์กร—ต้องการการบริหารจัดการทางด้าน IT จากส่วนกลาง หากไม่มีความสามารถในการรวม การดำเนินการที่ง่าย และเพิ่มความคล่องตัวนี้ การจัดการงานต่างๆ ในองค์กรแบบกระจายอาจมีความเสี่ยงเกี่ยวกับขนาดและความซับซ้อนที่มากขึ้น

IBM Tivoli® Endpoint Manager for Lifecycle Management ช่วยบริหารจัดการทางด้าน IT ให้มีประสิทธิภาพมากยิ่งขึ้น ให้การดำเนินการของระบบ IT ตรงตามความต้องการในปัจจุบัน โดยการใช้อเอเจนต์เดียว เทคโนโลยีที่ใช้คอนโซลเดียวที่แสดงสถานะของ endpoints ณ ขณะนั้น ช่วยให้ผู้ใช้และระบบสามารถบริหารจัดการ endpoint เหล่านั้นได้ทันที ผู้ดูแลระบบสามารถใช้เครื่องมือเดียวสำหรับค้นหา และสร้างรายการริชอร์ส นำระบบปฏิบัติการไปใช้งาน การกระจายซอฟต์แวร์ การควบคุมอุปกรณ์ที่อยู่ห่างไกล และการจัดการแพตช์ และการเปลี่ยนแปลงระบบอื่นๆ

Tivoli Endpoint Manager for Lifecycle Management ทำงานโดยการสั่งงานจากจุดเดียวที่เชื่อถือได้ “Single Source of truth” ที่ครอบคลุมและแม่นยำสำหรับการจัดการ endpoints จำนวนมากจากเซิร์ฟเวอร์เดียว ด้วยเวลาในการนำไปใช้งานเพียงไม่กี่ชั่วโมง ช่วยลดเวลาในการอัปเดต เพิ่มประสิทธิภาพในการบริหารจัดการ, ลดงานด้าน IT และ helpdesk และช่วยเพิ่มประสิทธิภาพของผู้ใช้ (end-users)



ดำเนินการจากจุดเดียว สะดวกในการปฏิบัติการ การบริหารจัดการ IT ระดับองค์กร

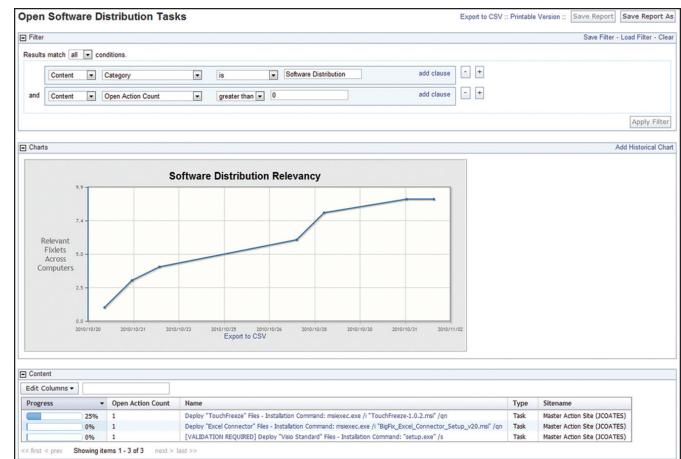
ในสภาวะแวดล้อมแบบกระจายเครื่องลูกข่ายส่วนใหญ่ จำนวนของ endpoint และความซับซ้อนของเครื่องข่ายจะเพิ่มขึ้น ขณะที่ความสามารถ แสดงและควบคุม endpoints จะลดลง และยากในการรักษาระดับการ บริการให้คงเดิมปริมาณและความหลากหลายของเครื่องมือการจัดการ ที่เพิ่มขึ้นอย่างต่อเนื่อง ขณะที่งบประมาณและบุคลากรด้าน IT ยังคง ไม่เปลี่ยนแปลง หรือลดลง

Tivoli Endpoint Manager for Lifecycle Management ช่วยให้ออกรจัดการกับความท้าทายเหล่านี้ได้ด้วยความสามารถแบบรวม จะช่วยให้คุณ ติดตั้ง คู่มือ และอัปเดตระบบของคุณ รวมถึงแก้ไขปัญหาโดยใช้การจัดการที่ต่อเนื่องและครอบคลุมผลลัพธ์ที่ได้คือ? การทำงานแบบอัตโนมัติขั้นสูงที่มีความแม่นยำ ช่วยให้แผนก IT สามารถรักษาระดับ การให้บริการและให้ความสำคัญกับปัญหาด้าน IT ที่รุนแรงยิ่งกว่า การนำซอฟต์แวร์ไปใช้งานและการอัปเดตจะเร็วขึ้น ความวุ่นวายและค่าใช้จ่ายในการ ใช้ชุดเครื่องมือของหลายบริษัทจะลดลง ความเสี่ยงเกี่ยวกับข้อผิดพลาด จะลดลง กระบวนการได้รับการปรับให้เหมาะสม และประสิทธิภาพการ ดำเนินการโดยรวมดีขึ้น

คุณจะได้รับบริการปรับปรุงระบบ IT เหล่านี้ด้วยความสามารถของ Tivoli Endpoint Manager for Lifecycle Management ความสามารถในการ ดำเนินงานจากจุดเดียว และให้บริการในส่วนที่สำคัญขององค์กรง่ายขึ้น โดย:

- การใช้คอนโซลเดียวที่สามารถเข้าถึง endpoints ได้โดยไม่คำนึงถึงตำแหน่งที่ตั้ง ชนิดหรือสถานะของการเชื่อมต่อ
- ความสามารถในการแสดง endpoints ทั้งหมด รวมถึงเดสก์ท็อป, แล็ปท็อป, เซิร์ฟเวอร์, ระบบ point-of-sale, ATMs และเครื่องขายสินค้าแบบบริการตนเอง (self-service kiosks)

- รองรับการเพิ่มขึ้นของ endpoints จำนวนมากจากเซิร์ฟเวอร์การจัดการ เซิร์ฟเวอร์เดียว
- รองรับการจัดการเครื่องคอมพิวเตอร์ที่มีระบบปฏิบัติการ—Microsoft® Windows®, UNIX®, Linux® และ Mac ที่แตกต่างกัน ทั้งที่ทำงานบนเครื่องจริงๆ (Physical) หรือระบบคอมพิวเตอร์เสมือน (Virtualization)
- ความสามารถในการส่งรีโมตเดสก์ท็อปหน้าจอเครื่องคอมพิวเตอร์ปลายทาง เพื่อช่วยให้ ผู้ดูแล (help-desk) สามารถแก้ไขปัญหาได้ง่ายดายและคล่องตัวขึ้น
- รองรับการบริหารจัดการคอมพิวเตอร์แบบเคลื่อนที่ไม่ว่าจะเชื่อมต่ออยู่กับเครื่องข่ายหรือไม่ก็ตาม



จุดควบคุมแบบรวมจุดเดียวที่สนับสนุนการรายงานที่ครอบคลุมสำหรับคุณลักษณะ เช่น การกระจายซอฟต์แวร์ขั้นสูง

รองรับวัฏจักรการทำงานของเครื่องคอมพิวเตอร์

Tivoli Endpoint Manager for Lifecycle Management ประกอบด้วยฟังก์ชันหลักต่อไปนี้ สามารถเพิ่มฟังก์ชันอื่นๆ ได้ตามต้องการ โดยที่ต้นทุนของโครงสร้างพื้นฐานหรือการนำไปใช้งานไม่เพิ่มขึ้น

การค้นหาและการทำรายการทรัพย์สิน (Asset Discovery and Inventory)

โดยการใช้ Tivoli Endpoint Manager for Lifecycle Management การค้นหาทรัพย์สินจะไม่ใช้งาน “ด้านบัญชี” อีกต่อไป โซลูชันจะสร้างการรับรู้สถานะการแบบไดนามิกเกี่ยวกับการเปลี่ยนแปลงสภาพของโครงสร้างพื้นฐาน ความสามารถสแกนทั้งเครือข่ายย่อยๆ จะแสดงผลและการควบคุมที่ครอบคลุม ช่วยให้แน่ใจว่าองค์กรสามารถระบุอุปกรณ์ที่กำหนด IP แอดเดรสทั้งหมด—รวมถึงอุปกรณ์เครือข่ายและอุปกรณ์ต่อพ่วงเช่น เครื่องพิมพ์ สแกนเนอร์ เราเตอร์ และสวิทช์ นอกเหนือจากคอมพิวเตอร์ endpoints—ที่มีผลกระทบต่อเครือข่ายเล็กน้อย ฟังก์ชันนี้ช่วยแสดงรายละเอียด endpoints ทั้งหมดขององค์กร รวมถึงแอปที่อัปเดตแบบเคลื่อนย้ายได้และโน้ตบุ๊กคอมพิวเตอร์ที่ทำงานข้ามเครือข่ายขององค์กร

การกระจายซอฟต์แวร์ (Software Distribution)

สำหรับองค์กรที่พบปัญหาการกระจายซอฟต์แวร์มาใช้บนเครือข่ายที่มีแบนด์วิดท์น้อยและช้า มีความสามารถแสดงสินทรัพย์ที่ถูกกระจายที่ไม่มีประสิทธิภาพ และต้องการให้การสนับสนุน endpoints ที่ทำงานข้ามเครือข่าย Tivoli Endpoint Manager for Lifecycle Management จัดเตรียมการติดตั้งที่ใช้งาน โยบาย การตรวจสอบความถูกต้องแบบปิดและความสามารถในการกระจายซอฟต์แวร์ข้ามหลายแพลตฟอร์มจากจุดควบคุมแบบรวมเพียงจุดเดียว โซลูชันเน้นความสำคัญของการเข้าถึงเป็นระดับแรกและมีผลกระทบต่อประสิทธิภาพของเครือข่ายเพียงเล็กน้อย นอกเหนือจากการจัดการแบบรวมศูนย์แล้วระบบยังมีทางเลือกที่จะให้ผู้ใช้จัดเตรียมและยกเลิกการจัดเตรียมแอปพลิเคชันและแพ็คเกจซอฟต์แวร์ที่ได้รับอนุญาตได้

จัดเตรียมระบบปฏิบัติการบนคอมพิวเตอร์ (OS Deployment)

คุณลักษณะนี้สนับสนุนกระบวนการที่คล่องตัว มีประสิทธิภาพและมีความปลอดภัย ที่ช่วยลดเวลาการนำไปใช้งานและการ โอนย้ายระบบสำหรับระบบที่ใช้ Windows การควบคุมแบบรวมศูนย์และการนำเวิร์กสเตชัน แล็ปท็อป และเซิร์ฟเวอร์ใหม่ไปใช้งานกับทั้งเครือข่ายแบบอัตโนมัติที่ง่ายและรวดเร็ว รวมถึงการโอนย้าย OS และการรีเฟรช endpoint ที่มีอยู่ในเวลาเดียวกัน ยังช่วยลดต้นทุนการจัดการผลกระทบต่อผู้ใช้ และแน่ใจว่าเป็นไปตามมาตรฐานของ OS ขององค์กร และช่วยลดความเสี่ยงที่เกี่ยวข้องกับ คอนฟิกูเรชันที่ไม่เป็นไปตามมาตรฐานและไม่ปลอดภัย ขณะการนำไปใช้งาน โซลูชันจะช่วยบันทึกโปรไฟล์และข้อมูลของผู้ใช้ และยังคงจัดการทำอิมเมจที่ไม่ขึ้นกับฮาร์ดแวร์ การแทรกไดรเวอร์ของอุปกรณ์ที่เหมาะสมตามต้องการ หลังจากการนำไปใช้งานเสร็จสิ้นแล้วเจเนตของโซลูชันจะอัปเดตเพื่อติดตั้งซอฟต์แวร์ กำหนดคอนฟิกูเรชันและนำแพ็คเกจที่ต้องการไปใช้งานทันที ซึ่งเป็นการช่วยลดการกำหนดคอนฟิกหลังการโอนย้ายระบบ เพื่อให้ระบบพร้อมใช้งานได้ทันที

การจัดการแพตช์ (Patch Management)

การจัดการแพตช์จะรวมถึงความสามารถที่ครอบคลุมการจัดเตรียมแพตช์สำหรับ Microsoft Windows, UNIX, Linux และ Mac OS และสำหรับแอปพลิเคชันจากผู้จำหน่ายต่างๆ รวมถึง Adobe®, Mozilla, Apple และ Java™ ไปยัง endpoints แบบกระจาย—โดยไม่คำนึงถึงตำแหน่งที่ตั้ง ชนิดของการเชื่อมต่อ หรือ สถานะของ endpoint เหล่านั้น เซิร์ฟเวอร์การจัดการเซิร์ฟเวอร์เดียวสามารถสนับสนุนได้มากถึง 250,000 ซึ่งช่วยลดเวลาสำหรับการแพตช์โดย endpoint ไม่ต้องหยุดทำงานถึงแม้จะใช้งานบนเครือข่ายที่มีแบนด์วิดท์น้อย หรือเครือข่ายแบบกระจายขนาดใหญ่การรายงานแบบเรียลไทม์ จะให้ข้อมูลเกี่ยวกับแพตช์ใดที่จะถูกนำไปใช้งาน จะถูกนำไปใช้งานเมื่อใด และใครเป็นผู้นำไปใช้งานรวมถึงการยืนยันโดยอัตโนมัติเมื่อแพตช์ถูกนำไปใช้งานกับโซลูชันปิดแบบสมบูรณ์กับกระบวนการการแพตช์

การควบคุมรีโมตเดสก์ท็อป (Remote Control)

คุณลักษณะการควบคุมรีโมตเดสก์ท็อปที่ถูกรวมเข้ากับ Tivoli Endpoint Manager for Lifecycle Management สนับสนุนและควบคุมสำหรับเดสก์ท็อป แล็ปท็อป และเซิร์ฟเวอร์ทั้งสถานะแวดล้อมแบบกระจายจากตำแหน่งศูนย์กลาง คุณลักษณะการควบคุมเดสก์ท็อปสามารถจัดการและแก้ปัญหาของระบบทำให้การทำงานด้าน IT คล่องตัวและลดเวิร์กโหลดของ helpdesk ขององค์กร ความสามารถวินิจฉัยระยะไกลทำให้ผู้ดูแลระบบได้รับข้อมูล endpoint แบบเรียลไทม์ทำให้สามารถช่วยเหลือผู้ใช้แก้ปัญหาที่เกี่ยวข้องกับ IT ช่วยเพิ่มความปลอดภัยของ endpoint โดยช่วยให้แน่ใจว่าคอนฟิกรูชันของ endpoint จะใหม่ล่าสุดและเข้ากันได้กับนโยบายขององค์กร

การวิเคราะห์การใช้ซอฟต์แวร์ (Software Use Analysis)

คุณลักษณะที่เป็นออปชันนี้สามารถค้นหาและวิเคราะห์แอปพลิเคชันที่ติดตั้งอยู่บนเดสก์ท็อปลैปท็อป และเซิร์ฟเวอร์ขององค์กร ข้อมูลเชิงลึกเกี่ยวกับซอฟต์แวร์ผู้เผยแพร่ ชื่อเรื่อง และแอปพลิเคชัน—จนถึงระดับของเวอร์ชันที่ใช้ นอกจากนี้ ยังรวมถึงสถิติและข้อมูลการใช้งานแบบสรุปการประเมินสินทรัพย์แบบต่อเนื่อง และการรายงานข้อมูลที่เกี่ยวข้องกับการใช้ซอฟต์แวร์ไลเซนส์สำหรับการแสดงไลเซนส์ “ที่ใช้จริง” โดยอัตโนมัติและแม่นยำ ช่วยระบุอินสแตนซ์ที่ไม่มีไลเซนส์ และทำเครื่องหมายเพื่อเอาซอฟต์แวร์เหล่านั้นออก คุณลักษณะนี้จะสนับสนุนการวางแผนงบประมาณที่แม่นยำตามรายการและแนวโน้มการใช้งาน และช่วยป้องกันการใช้งบประมาณเกินการละเมิดข้อตกลงและการละเมิดลิขสิทธิ์ซอฟต์แวร์ นอกจากนี้ยังสามารถปรับให้ติดตามแอปพลิเคชันที่เขียนขึ้นเองหรือแอปพลิเคชันเฉพาะได้ด้วย

โดยการใช้ผลิตภัณฑ์ในตระกูล Tivoli Endpoint Manager

คุณสามารถรวมเครื่องมือเพิ่มเติม ลดจำนวนเอเจนต์ของ endpoint และลดต้นทุนการจัดการได้โดยการเพิ่มการลงทุนของคุณกับ Tivoli Endpoint Manager for Lifecycle Management เพื่อใช้คอมโพเนนต์อื่นๆ จากผลิตภัณฑ์ในตระกูล Tivoli Endpoint Manager เนื่องจากฟังก์ชัน

ทั้งหมดดำเนินการจากคอนโซล เซิร์ฟเวอร์การจัดการ และเอเจนต์ endpoint เดียวกันการเพิ่มเซิร์ฟเวอร์ที่มากขึ้นทำได้ง่ายโดยการเปลี่ยนไลเซนส์คีย์

- **Tivoli Endpoint Manager for Power Management**— ออปชันนี้ช่วยในการบังคับใช้นโยบายการประหยัดพลังงานทั้งองค์กร โดยใช้การกำหนดนโยบายเช่นเดียวกับการกำหนดสำหรับคอมพิวเตอร์เครื่องเดียว
- **Tivoli Endpoint Manager for Security and Compliance**— โซลูชันที่จัดการได้ง่ายและสามารถนำมาใช้งานได้อย่างรวดเร็ว ที่แสดงผลและการบังคับใช้ ณ เวลาจริงเพื่อช่วยองค์กรป้องกันสินทรัพย์ endpoint และทำให้แน่ใจว่าข้อกำหนดที่ระบบโซลูชันเป็นไปตามมาตรฐานความปลอดภัย

Tivoli Endpoint Manager: สร้างขึ้นบนเทคโนโลยี BigFix

สิ่งที่อยู่เบื้องหลังฟังก์ชันทั้งหมดของ Tivoli Endpoint Manager คือโครงสร้างพื้นฐานเฉพาะแบบเฉพาะที่จะกระจายการตัดสินใจให้กับ endpoints ซึ่งให้สิทธิประโยชน์พิเศษกับทุกโซลูชัน โดยมีคุณลักษณะที่รวมถึง

- **เอเจนต์อัจฉริยะ**—Tivoli Endpoint Manager ทำงานตามแนวทางปฏิบัติของอุตสาหกรรมชั้นนำโดยการติดตั้งเอเจนต์อัจฉริยะบน endpoint แต่ละตัว เอเจนต์เดียวนี้จะทำงานหลายฟังก์ชัน รวมถึงการประเมินตัวเองและการบังคับใช้นโยบาย โดยมีผลกระทบเพียงเล็กน้อยกับประสิทธิภาพของระบบตรงกันข้ามกับสถาปัตยกรรมไคลเอ็นต์-เซิร์ฟเวอร์แบบดั้งเดิมที่รบกวนคำสั่งจากจุดควบคุมส่วนกลาง เอเจนต์นี้จะเริ่มต้นการทำงานแบบชาญฉลาด ส่งข้อความไปยังเซิร์ฟเวอร์การจัดการส่วนกลาง และดึงแพตช์ คอนฟิกรูชัน หรือข้อมูลอื่นๆ ไปยัง endpoint เมื่อจำเป็น เพื่อให้สอดคล้องกับนโยบายที่สัมพันธ์กัน ด้วยผลของความชาญฉลาดและความเร็วของเอเจนต์ เซิร์ฟเวอร์การจัดการส่วนกลาง จะทราบถึงการปฏิบัติตามกฎและการเปลี่ยนแปลงสถานะของ endpoints ตลอดเวลา ทำให้สามารถรายงานการปฏิบัติตามกฎได้อย่างรวดเร็ว

- การรายงาน—คอนโซลแบบรวมคอนโซลเดียวที่อยู่ใน Tivoli Endpoint Manager จะแสดงข้อมูลระดับสูงที่รวมถึงการแสดงรายงานข้อมูลแบบเรียลไทม์ การรายงานอย่างต่อเนื่อง และการวิเคราะห์จากเอเจนต์อัจฉริยะเกี่ยวกับ endpoints ขององค์กร
- ความสามารถในการผลิตเปลี่ยน—ความสามารถในการขยายของ Tivoli Endpoint Manager และสถาปัตยกรรมขนาดเล็กทำให้เอเจนต์ใดๆ สามารถถูกกำหนดคอนฟิกเป็นการผลิตเปลี่ยนระหว่างเอเจนต์อื่นและคอนโซล ฟังก์ชันการผลิตเปลี่ยนนี้ทำให้สามารถใช้เซิร์ฟเวอร์หรือเวิร์กสเตชันที่มีอยู่เพื่อถ่ายโอนแพ็คเกจทั้งเครือข่ายซึ่งจะช่วยลดความต้องการใช้เซิร์ฟเวอร์
- ข้อความ IBM Fixlet®—Fixlet Relevance Language เป็นภาษาคำสั่งที่ถูกเผยแพร่ที่ช่วยให้ลูกค้า หุ่นส่วนทางธุรกิจและนักพัฒนาสามารถสร้างนโยบายและการบริการด้วยตนเองสำหรับ endpoints ที่ได้รับการจัดการโดยโซลูชัน Tivoli Endpoint Manager

การขยายข้อตกลงของ Tivoli กับการจัดการ

Tivoli Endpoint Manager for Lifecycle Management เป็นส่วนหนึ่งในผลิตภัณฑ์ของ IBM ที่ครบวงจร ช่วยให้องค์กรจัดการการดำเนินการ IT แบบสมบูรณ์ทั้งองค์กร การสนับสนุนการเชื่อมต่ออุปกรณ์และการดำเนินการด้าน IT ที่ชาญฉลาดขององค์กร โซลูชัน IBM ทำให้แน่ใจถึงการแสดงข้อมูลแบบเรียลไทม์ การควบคุมจากส่วนกลาง และการเพิ่มประสิทธิภาพโครงสร้างพื้นฐานด้าน IT รวมถึง endpoints แบบกระจายจำนวนมาก

ผลิตภัณฑ์ตระกูล Tivoli Endpoint Manager แบบรวดเร็ว

ข้อกำหนดสำหรับเซิร์ฟเวอร์:

- Microsoft SQL Server 2005/2008
- Microsoft Windows Server 2003/2008/2008 R2

ข้อกำหนดสำหรับคอนโซล:

- Microsoft Windows XP/2003/Vista/2008/2008 R2/7

แพลตฟอร์มที่สนับสนุนสำหรับเอเจนต์:

- Microsoft Windows รวมถึง XP, 2000, 2003, Vista, 2008, 2008 R2, 7, CE, Mobile, XP Embedded และ Embedded Point-of-Sale
 - Mac OS X
 - Solaris
 - IBM AIX®
 - Linux บน IBM System z®
 - HP-UX
 - VMware ESX Server
 - Red Hat Enterprise Linux
 - SUSE Linux Enterprise
 - Oracle Enterprise Linux
 - CentOS Linux
 - Debian Linux
 - Ubuntu Linux
-

สำหรับข้อมูลเพิ่มเติม

หากต้องการเรียนรู้เพิ่มเติมเกี่ยวกับ IBM Tivoli Endpoint Manager for Lifecycle Management โปรดติดต่อตัวแทนฝ่ายขาย IBM ของคุณ หรือ IBM Business Partner หรือเยี่ยมชม: ibm.com/tivoli/endpoint

เกี่ยวกับซอฟต์แวร์ Tivoli จาก IBM

ซอฟต์แวร์ Tivoli จาก IBM ช่วยให้องค์กรสามารถจัดการกับริโซร์ส ด้านไอที ภารกิจ และกระบวนการต่างๆ ได้อย่างมีประสิทธิภาพและ ประสิทธิภาพ เพื่อให้ตรงกับความต้องการทางธุรกิจที่เปลี่ยนแปลงตลอดเวลา และนำเสนอการจัดการเซอร์วิสด้านไอทีที่ยืดหยุ่นที่ตอบสนองอย่างรวดเร็ว อีกทั้งยังช่วยลดต้นทุน ชุดผลิตภัณฑ์ Tivoli ขยายศักยภาพซอฟต์แวร์ สำหรับความปลอดภัย การปฏิบัติตามข้อบังคับ การจัดเก็บ ประสิทธิภาพ ความพร้อมใช้งาน คอนฟิเจอร์ชันการดำเนินงานและการจัดการวงจรอายุ ไอที และมีการสนับสนุนโดยเซอร์วิส การสนับสนุน และการวิจัยระดับโลก ของ IBM

ข้อมูลที่มีในเอกสารนี้ถูกเผยแพร่ “ตามที่เป็นอยู่” โดยมิได้มีการรับประกันใดๆ ทั้งอย่างชัดเจนหรือเป็นนัย IBM ปฏิเสธการรับประกันใดๆของการซื้อขาย สภาพ สำหรับวัตถุประสงค์หรือกรรมสิทธิ์เฉพาะผลิตภัณฑ์ IBM ได้รับการรับประกัน ตามเงื่อนไขและเงื่อนไขของข้อตกลง (เช่น ข้อตกลงของลูกค้า IBM คำชี้แจง ใบสำคัญแสดงสิทธิ์แบบจำกัด ข้อตกลงไลเซนส์โปรแกรมระหว่างประเทศเป็นต้น) ตามที่ถูกต้องเตรียมไว้

ลูกค้ามีหน้าที่ตรวจสอบให้แน่ใจว่าเป็นไปตามข้อกำหนดทางกฎหมาย และเป็นหน้าที่ของลูกค้าที่จะขอรับคำแนะนำของที่ปรึกษาทางกฎหมายเพื่อป้องกันและ การตีความกฎหมายหรือข้อกำหนดใดๆ ที่เกี่ยวข้องที่อาจมีผลกระทบต่อธุรกิจลูกค้า และการดำเนินการใดๆ ที่ลูกค้าอาจดำเนินการเพื่อให้เป็นไปตามกฎหมายเหล่านั้น IBM ไม่ได้เป็นผู้ให้คำแนะนำหรือเป็นตัวแทนหรือมีการรับประกันด้านกฎหมาย ว่าการบริการหรือผลิตภัณฑ์จะทำให้ลูกค้าเป็นไปตามข้อกำหนดหรือกฎหมาย



© ลิขสิทธิ์ IBM Corporation 2011

IBM Corporation Software Group
Route 100
Somers, NY 10589
U.S.A.

ผลิตในประเทศสหรัฐอเมริกา
กุมภาพันธ์ 2011
สงวนสิทธิ์ทั้งหมด

IBM, ตราสัญลักษณ์ IBM, ibm.com, BigFix และ Tivoli เป็นเครื่องหมายการค้า หรือ เครื่องหมายการค้าจดทะเบียนของ International Business Machines Corporation ในสหรัฐอเมริกา ประเทศอื่น หรือทั้งสองอย่าง ถ้าเงื่อนไขในเครื่องหมายการค้า IBM เหล่านี้หรือเครื่องหมายการค้าอื่นถูกทำเครื่องหมายบนข้อมูลที่ปรากฏครั้งแรกนี้ โดยมี สัญลักษณ์เครื่องหมายการค้า (® หรือ ™) สัญลักษณ์เหล่านี้แสดงถึงการจดทะเบียน ใน U.S. หรือเครื่องหมายการค้ากฎหมายทั่วไปที่ IBM เป็นเจ้าของ ณ เวลาที่ข้อมูลนี้ถูก เผยแพร่ เครื่องหมายการค้าดังกล่าวอาจยังได้รับการจดทะเบียน หรือเครื่องหมายการค้า กฎหมายทั่วไปในประเทศอื่นด้วย รายการปัจจุบันของเครื่องหมายการค้า IBM มีอยู่บน เว็บไซต์ข้อมูล “ลิขสิทธิ์และเครื่องหมายการค้า” ที่ ibm.com/legal/copytrade.shtml

Adobe เป็นเครื่องหมายการค้าจดทะเบียนของ Adobe Systems Incorporated ใน สหรัฐอเมริกา และ/หรือ ประเทศอื่น

Linux เป็นเครื่องหมายการค้าจดทะเบียนของ Linus Torvalds ในสหรัฐอเมริกา ประเทศอื่น หรือทั้งสอง

Microsoft และ Windows เป็นเครื่องหมายการค้าของ Microsoft Corporation ในสหรัฐอเมริกา ประเทศอื่น หรือทั้งสอง

UNIX เป็นเครื่องหมายการค้าจดทะเบียนของ The Open Group ในสหรัฐอเมริกา หรือประเทศอื่น

Java และเครื่องหมายการค้าที่ใช้ Java ทั้งหมด และตราสัญลักษณ์ เป็นเครื่องหมาย การค้าของ Sun Microsystems, Inc. ในสหรัฐอเมริกา ประเทศอื่น หรือทั้งสอง

ชื่อบริษัท ผลิตภัณฑ์ และบริการอื่นอาจเป็นเครื่องหมายการค้าหรือเครื่องหมาย การบริการของผู้อื่น

การอ้างอิงถึงผลิตภัณฑ์และบริการของ IBM ในเอกสารนี้ไม่ได้กล่าวเป็นนัยว่า IBM ตั้งใจทำให้พร้อมใช้งานในทุกประเทศที่ IBM ดำเนินการอยู่

ห้ามทำซ้ำหรือส่งส่วนใดๆ ในเอกสารนี้ไม่ว่ารูปแบบใดๆ โดยมิได้รับอนุญาตเป็น ลายลักษณ์อักษรจาก IBM Corporation

ข้อมูลผลิตภัณฑ์ที่ได้รับการตรวจสอบความถูกต้องตามวันที่เริ่มต้น จัดพิมพ์ ข้อมูล ผลิตภัณฑ์อาจได้รับการเปลี่ยนแปลง โดยไม่ได้แจ้งให้ทราบ ข้อความใดๆ ที่เกี่ยวข้องกับอนาคตและความตั้งใจของ IBM อาจเปลี่ยนแปลงหรือยกเลิก โดยมิได้แจ้งให้ทราบ และแสดงเฉพาะเป้าหมายและวัตถุประสงค์เท่านั้น



กรุณารีไซเคิล