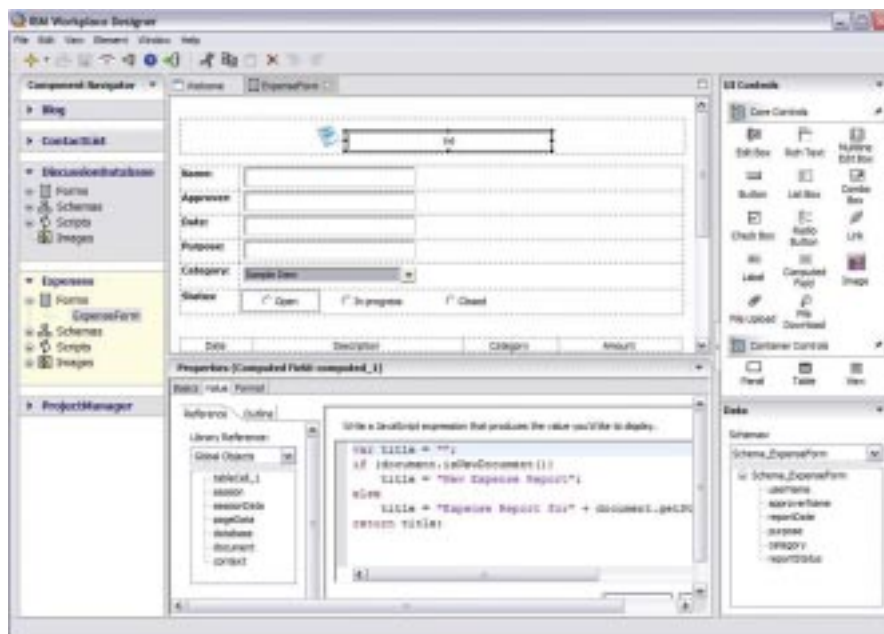


IBM® Workplace™ Designer 2.6

重要特色

- 可快速建置、測試及部署高度安全的開放式 IBM Workplace 應用程式元件
- 易用、直覺的視覺化開發環境，能節省教育訓練成本
- 提供強大的指令碼功能、內建功能 JavaScript 介面，以及 Workplace API，能讓您重複使用既有技術
- 可匯入現有的 Lotus Domino 表單，來建立 IBM Workplace 環境元件，讓 IBM Lotus Domino 開發人員迅速上手
- 透過簡化的表單式開發環境，自動化現有業務流程
- 採用服務導向架構，並搭配開放式標準，如 XML、J2EE 及 JavaScript，提供了平台彈性



IBM Workplace Designer 軟體的使用者介面簡單易用，能幫助開發人員快速建立 IBM Workplace 應用程式元件。

迅速建立元件，能加快建置 Workplace 應用程式

企業不論規模大小，都在尋求解決之道，希望讓業務流程更具效率、自動化程度更高，並讓員工更容易遵循。而為了因應瞬息萬變的市場需求和競爭壓力，企業必須能夠在更短的時間內，以

更低的人力和成本，靈活地做出調整。為了滿足上述需求，IBM® Workplace™ Designer 軟體提供了一個創新、易用並遵循標準的開發工具，能快速建置 IBM Workplace 應用程式元件，幫助企業提升開發人員的生產力，並使組織發揮最大的效率，進而降低總擁有成本。

Workplace 環境所需的整合應用程式開發工具

IBM Workplace Designer 軟體是功能強大且簡單易用的工具，能幫助 Visual Script 開發人員建置 IBM Workplace 環境的元件。這套軟體支援服務導向架構 (SOA)，遵循 XML、Java™ 2 Platform、Enterprise Edition (J2EE)、JavaScript 及 Portlet 等標準，十分適合用來開發複合式應用程式及擴充既有應用程式與協同元件，方便各種規模的企業進行部署。

Workplace Designer 軟體是在開發人員工作站的創新 IBM Workplace 用戶端平台上執行。使用 Workplace Designer 工具所建置的元件，可以輕鬆組合成範本或應用程式，再執行於各種 IBM Workplace 產品 (如 IBM Workplace Services Express、IBM Workplace Collaboration Services 等) 所部署的 IBM Workplace 環境下。除此之外，所有的 IBM Workplace 應用程式均具備完善的安全性和系統管理功能，可根據角色設定元件存取權限，讓 Workplace 應用程式的擁有者能更靈活地依據使用者的角色，來管控他們可用的功能。這樣

一來，一個元件便可用於多個有獨特角色對映的 IBM Workplace 應用程式中，方便企業重複使用模組化元件，不但能更快部署新應用程式，還能降低成本。Workplace Designer 軟體是 IBM Software Development Platform 系列多元化產品當中的一個創新工具，能賦予開發人員所需的彈性，使生產力發揮到極致。

為熟悉 Lotus Domino 及 Visual Basic 的開發人員鋪好康莊大道

對已經投資 IBM Lotus® Domino® 及 Microsoft® Visual Basic 開發技術，並進一步投資 IBM Workplace 軟體的企業來說，Workplace Designer 軟體是為其所鋪設的康莊大道。Lotus Domino 應用程式開發人員可以運用既有的技能和直覺式表單、檢視及 JavaScript 視覺化環境，建置文件導向的業務流程應用程式，相較於其他 J2EE 工具，不僅速度更快，成本更低！Workplace Designer 軟體兼備彈性和穩健特性，不論人員專業技能等級為何，都是其理想的工具。Visual Basic 使用者會發現 Workplace Designer 軟體的表單式介面簡單易用，除了可以拖放元件，還有指令碼語言，

可提供幾乎與 VBScript 無異的功能。資深開發人員則可善用 Workplace Designer 軟體的延伸性，來整合採用 Java 技術的工具，而經驗較少的開發人員，儘管不懂 Java 軟體，依然能使用熟悉的指令碼介面，來建立全功能的程式。

簡單易用的視覺化開發環境，有效降低訓練成本

Workplace Designer 軟體有簡單易用的使用者介面，方便開發人員迅速建置文件導向的元件，並加入表單、檢視、控制項、綱目 (Schema) 及 Script。Workplace Designer 軟體也提供表單編輯器，能輕鬆建立表單，並加入各種控制項，方便使用者輸入並顯示參考資訊。XML 綱目獨立於展示層之外，讓開發人員在綱目編輯器中使用。如此開發人員便可彈性選擇要在建立表單時就建置綱目，或者先建立綱目，再使用綱目來建置元件的展示層。此外，還有指令碼編輯器，能提升元件開發人員的生產力，功能包括語法醒目標示及內容輔助等。使用此指令碼編輯器，可將各控制項、表單或整個元件的事件與指令碼建立關聯。

IBM Workplace Designer 軟體特色一覽表

特色	功能	優點
Livename 支援 (2.6 版新增功能)	能主動察覺運算欄位或檢視資料欄中的人員名稱，而無須使用程式設計。整合了 Workplace Collaboration Services 與 Workplace Services Express livename 支援。	無須程式設計 — 只要使用核取框，便能將這個功能加入任何元件。使用者能立即聯繫到其他使用者，工作更有效率。
改善部署設定檔 (2.6 版新增功能)	將區段排列成標籤，改善了部署設定檔對話框的版面配置。新增測試設定檔按鈕，確保可建立資料庫連線。	簡化表單填寫程序，有助於減少部署錯誤，並及早在過程中發現錯誤。
簡化測試環境 (2.6 版新增功能)	Workplace Designer 軟體現在加入了 Workplace Services Express 2.5.1 伺服器，可用來測試元件。	簡化伺服器安裝，確保縮短衝刺開發的時間。
增強新元件對話框 (2.6 版新增功能)	建立新元件時，可從對話框選擇要從其中一個範例元件開始，還是從新增至目錄下的其中一個元件開始。	更快、更容易找到範例元件，然後用來作為開發的起點。
表單編輯器	全功能的表單編輯器，能動態配置及呈現使用者資訊。內含 UI 控制項，可用來編輯方塊、下拉式方塊等等，還有 Rich Text、檢視、表格及按鈕。	擴充的程式設計功能，可快速輕鬆建立文件導向元件的「所見即所得」(WYSIWYG) 導覽模型及展示層。
JavaScript 編輯器	JavaScript 編輯器功能包括色彩編碼、程式碼輔助、語法檢查及類別 Web 瀏覽器。	新增的介面使用性，加上內建工具，幫助開發人員工作更有效率，產能倍增！
加強程式設計功能（操作簡便且支援 JavaScript）	針對 UI 控制項、表單、元件的事件，以及文件使用週期內的事件，加入了程式設計功能。	提供預先定義的功能，具備彈性，可將自訂邏輯及程式設計功能加至事件，藉此能有效加速開發過程。
XML 綱目編輯器	建立或修改 XML 文件的元素、屬性、關係、結構和資料型別。使用視覺化編輯器建立綱目，此編輯器提供了方便建立元素結構的圖形化介面。	使用具彈性及擴充性的 XML 綱目來定義文件，各種專業技能等級的開發人員都能快速建立 / 修改 XML 文件。
整合 Workplace 應用程式角色	預先定義的元件角色可以進行獨特的對映，以存取個別 Workplace 應用程式的角色。	可跨越各種應用程式和伺服器，重複使用元件，讓企業重複使用模組化資產，加快應用程式開發速度。
支援產業標準	XML、JavaScript、J2EE、服務導向架構 (SOA)	支援具互通性及共存性的可重複使用模組化元件，免受制於單一廠商壟斷。
支援 Lotus Notes 建構	可在多值上使用運算子，並提供 @formula 函數。	重複使用既有的 Lotus Domino Designer 技能，可降低訓練需要，更快完成開發。

現在，無論是要建置基本或複雜的業務關鍵應用程式，只要採用 IBM Workplace Designer 軟體的易用功能和軟體優點，開發工作將更輕鬆。

IBM Workplace Designer 軟體具備匯入既有應用程式的 Lotus Domino 表單功能，藉此可作為 Lotus Domino 開發人員開發 IBM Workplace 環境元件的起點，開發時間將能縮短，而不需要從頭開始建立應用程式。此外，指令碼開發人員能使用原本就熟悉的指令碼技能和內建功能的 JavaScript 介面，以及 Workplace 應用程式介面 (API)，所以不需要太多訓練即可上手。

IBM Workplace Designer 軟體：創新又不失熟悉的操作感

Workplace Designer 軟體擁有完善的功能，能滿足任何企業在開發 IBM Workplace 環境應用程式上的需求、幫助員工快速建置核心業務應用程式，再部署到各種平台上，並能自動處理公司業務程序，提高企業生產力。大多數的

企業均發現 Workplace Designer 是其開發人員所熟悉且容易上手的軟體。因為熟悉 Lotus Domino 的開發人員可以在一個運作模式類似 IBM Lotus Domino Designer 軟體的環境下，運用既有的技術，而 Visual Basic 使用者，也會體驗到 Workplace Designer 軟體表單式介面簡單易用。不論開發人員的背景為何，Workplace Designer 軟體都能提供直覺式的強大工具，快速而有效建立 IBM Workplace 應用程式。

更多資訊

相關系統需求及 IBM Workplace Designer 軟體如何能有效簡化開發流程，提升公司生產力的資訊，請造訪以下網站：

ibm.com/software/workplace/designer



台灣國際商業機器股份有限公司

台北市松仁路7號3樓

市場行銷處：0800-016-888 按 1

技術諮詢熱線：0800-000-700

© Copyright IBM Corporation 2006

台灣印製

02-06

保留所有權利

IBM、IBM 標誌、Domino、Lotus、On Demand Business 標誌及 Workplace 為 IBM 公司在美國 / 或其他國家或地區的商標。

Microsoft 是 Microsoft Corporation 在美國和 / 或其他國家或地區的商標。

Java 及所有 Java 相關商標是 Sun Microsystems, Inc. 在美國及 (或) 其他國家或地區的商標。

所有其他公司、產品和服務名稱各為其所屬公司所有之商標或服務標章。

本文內容僅為參考資訊 儘管本文內容已力求完整與正確，資訊僅以「現狀」提供，不包含任何明示或默示之保證。此外，本資訊乃以 IBM 現行產品計畫和策略，而 IBM 可能改變這些計畫而無須事先通知。若因使用本文資訊或其他文件，而蒙受損失，或這些損失與文中資訊無關，IBM 概不負責。本文並不表示 IBM (或其供應商或授權商) 有意提出任何保證或陳述，或具有這些行為之效果。本文亦不表示 IBM (或其供應商或授權商) 有意更改規範使用 IBM 軟體之適用授權協定之條款，或具有這些行為之效果。