

在兼具安全性、高效能與簡易管理的平台上部署協同作業程式，以提高使用者與 IT 的作業效率



Lotus software

## IBM Lotus Domino 7

IBM® Workplace™ 系列產品

### 重要特色

- 提供靈活彈性，讓您可以在多種平台與作業系統中部署本產品
- 提升伺服器效能，進而使用更少的資源，支援更多的使用者
- 提供進階管理工具，讓您在部署與管理過程中，節省更多的時間與成本
- 運用 Web 服務和開放標準，使目前的 IBM Lotus Domino 應用程式得以與 J2EE 和 Microsoft® .NET 環境相容
- 可選用 IBM DB2 Universal Database 做為資料儲存軟體，結合 Lotus Domino 上的企業資料

### 功能豐富的傳訊與協同作業平台，幫助您提升工作效率

預算越來越緊，擁有專業技術的員工難求，來自對手企業的競爭壓力日益趨大，客戶對服務速度與品質卻越來越高。在這個預算及人力資源緊縮，市場環境日新月異的時代中，企業應致力於運用現有的應用程式與 IT 資產來降低成本並提升員工的生產力。為了維持競爭優勢並提升回應能力，企業必須將生產力最大化，並且促進客戶、事業夥伴與供應商之間的合作關係。

身為 IBM® Workplace™ 系列產品中不可或缺之部分，IBM Lotus® Domino® 伺服器能幫助您提升員工的生產力。同時協助使用者更有效率的分享、管理與整合資訊。Lotus Domino 伺服器軟體納入整合式傳訊及目錄服務功能，以統一的、易於管理的架構，提供您世界級的電子郵件、行事曆與排程功能，以及討論區資料庫、通訊錄等等。除了傳訊功能之外，Lotus Domino 伺服器以穩健的平台，讓您得以在許多不同的作業系統上開發並部署協同作業軟體。擁有 IBM Lotus Notes® 與 Lotus Domino 軟體，您就可以建置及執行協同作業解決方案，例如：專案管理追蹤，客戶支援流程等，以提升企業的回應能力與生產力。

Lotus Domino 伺服器軟體第 7 版，以簡單的管理模式、容易操作的程式開發工具，以及擴充支援業界標準等特色，讓開發人員能夠更有效率的建置並管理新的協同作業應用程式。透過更高的效能表現，以及強化的伺服器延展性，您將可以用更少的資源來部署傳訊與協同作業解決方案。此外，先進的安全防護與郵件管理功能，將協助您控制資訊存取並且防堵垃圾郵件。

### 保障投資，提高生產力

IBM Lotus Domino 伺服器能夠協助您提高員工的生產力，加強互通性和整合性，提升整體績效並簡化管理程序。上述種種優點綜合起來後，將能大幅降低您的總持有成本。在第 7 版中，IBM 延伸使用 IBM Lotus Notes 和 Lotus Domino 傳訊和協同作業功能，在此同時也保障您過去在 IT 與 建置應用程式上的投資。

提供向後相容的功能一直都是 Lotus Domino 伺服器的核心目標。第 7 版可支援系統順利升級，開發工程師只需延伸現有的 Lotus Domino 應用程式，並將其重新應用至 Java™ 2 Platform、Enterprise Edition (J2EE) 應用程式架構和 Microsoft® .NET 等更大領域的環境即可。

### 充分利用您的 IT 基礎架構

Lotus Domino 伺服器在硬體平台與作業系統方面給您充分的彈性與選擇，讓您可以善用現有的基礎架構投資。Lotus Domino 7 伺服器可在 IBM AIX®、IBM i5/OS™、IBM z/OS®、Linux® (適用於 Intel® 和 IBM @server® zSeries® 系統)、Microsoft Windows® 2000、Windows 2003 和 Sun Solaris 平台上執行。此彈性讓您可以自由選擇部署傳訊與協同作業基礎架構的方式，不用重新翻修整個作業環境，也無須依賴特定硬體或軟體。

在 Lotus Domino 伺服器上，您也可以自行依照您的基礎架構環境與需求，來選擇最合適的用戶端存取方式。您的員工可以透過多種的用戶端選項，使用功能豐富的電子郵件與排程功能，並與重要成員分享資訊，提高溝通效率。用戶端選項包含下列項目：

- IBM Lotus Notes 用戶端軟體
- 執行於 Microsoft Windows 或 Linux 系統的支援 Web 瀏覽器 (使用 IBM Lotus Domino Web Access 軟體)
- Microsoft Outlook (使用 IBM Lotus Domino Access for Microsoft Outlook 軟體)

- 以郵局通訊協定 (Post Office Protocol；簡稱 POP3) 或網際網路訊息存取通信協定 (Internet Message Access Protocol；簡稱 IMAP) 為基礎的網際網路用戶端 (使用 IBM Lotus Domino WebMail 用戶端存取授權)
- 支援的行動裝置 (使用獨立購買可支援 IBM Lotus Domino 7 伺服器的行動傳訊與協同作業的產品，例如：IBM Lotus Domino Everyplace® 軟體或其他獨立軟體供應商提供的產品)

### 改善效能與延展性，支援更多使用者

採用 Lotus Domino 7 伺服器後，您將可以用較少的伺服器與網路資源來支援更多的使用者。根據 IBM 開發實驗室所提供的效能分析與 Lotus Domino 7 測試計畫的數據，Lotus Domino 7 伺服器所耗用的 CPU 資源比 Lotus Domino 6.5 伺服器少了 25 %；而且在同樣的伺服器硬體上，Lotus Domino 7 可支援的郵件使用者人數比 NotesBench<sup>1</sup> 多了 80%。將更多的使用者整合至單一硬體後，企業可藉此減少平均每人硬體成本與管理支出，進而大幅降低總持有成本。

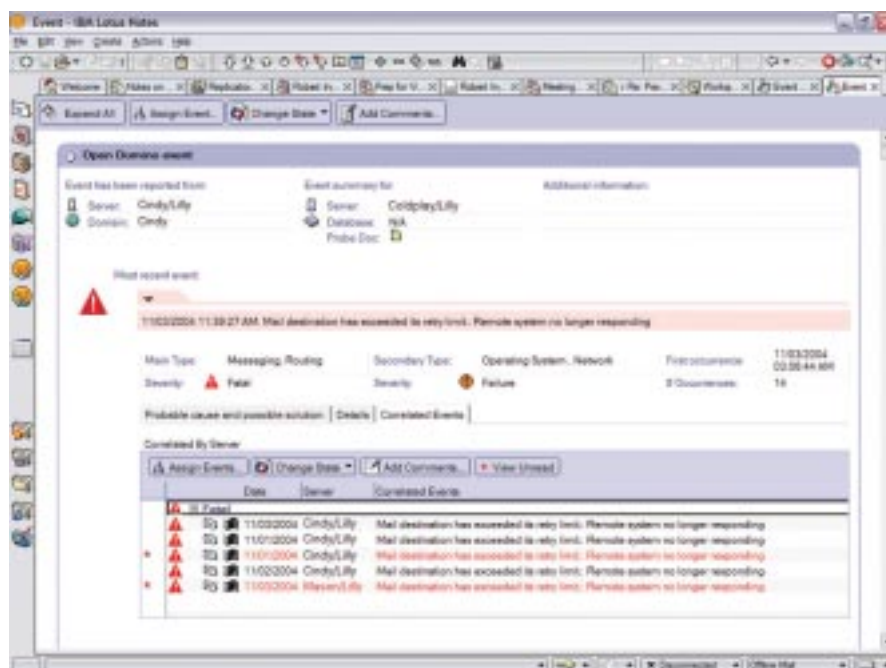
Lotus Domino 7 的另一項效能優勢來自於對 Lightweight Directory Access Protocol (LDAP) 的加強支援。新功能包括 LDAP 伺服器執行緒集中與快取加強功能。

企業同時還會發現，有效的管理網路頻寬使用率與儲存需求，將能大幅節省許多成本。Lotus Domino 伺服器的網路壓縮與串流抄寫功能，可以減少網路傳輸的資訊流量。採用原生的附加壓縮功能與單一複製範本，使得應用程式可藉由分享共同的設計元件，達到減少多餘儲存需求的目標。

### 改善管理，降低軟體部署成本

一旦伺服器當機將會提高企業成本，並且降低生產力。IBM Lotus Domino 7 伺服器秉持舊有傳統，以穩固的伺服器基礎架構，讓客戶在工作過程中，能夠可靠、有效地存取所需工具與資訊。相較於前幾版的 Lotus Domino 伺服器，第 7 版提供新的診斷工具以及自主功能，例如：進階叢集功能、交易記錄以及伺服器的錯誤回復功能。

Lotus Domino 伺服器的強大功能包括，簡化軟體的部署與配置，方便您集中管理整個協同作業基礎架構。將重複的行政工作自動化，可以簡化使用者管理程序，並且改善用戶端部署與配置，其所節省下來的寶貴的時間可以運用於更重要的任務上。以下篇幅將列舉 Lotus Domino 7 的加強功能，這些功能可以幫助您從行政、系統管理、軟體部署與配置上，節省時間與成本。



Lotus Domino 的網域監控功能可自動監控伺服器並判定問題，管理者可以快速辨識問題，並在損害發生前加以矯正。

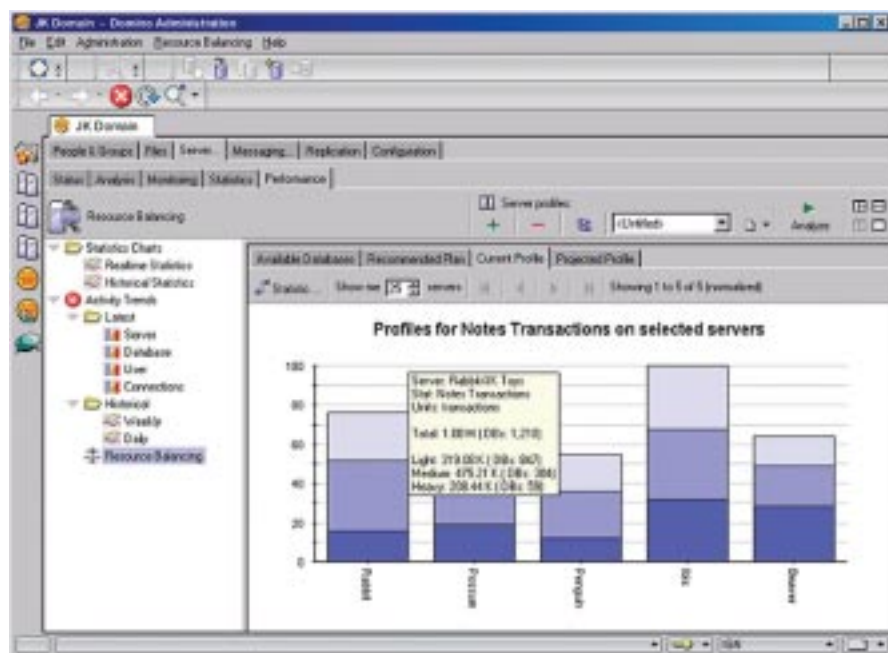
### Lotus Domino 的網域監控功能

管理者為了預防服務中斷與系統當機，必需花上相當可觀的時間來執行伺服器監控與疑難排解。為了簡化管理，並且降低監控與疑難排解的成本，Lotus Domino 7 伺服器中設計了 Lotus Domino 網域監控功能，可自動執行問題判定與分析。

Lotus Domino 網域監控功能對伺服器具有監控、即時辨識重要問題與通報功能，透過單一、功能導向檢視，方便管理者瞭解單一或多個網域中不同伺服器的狀態。管理者可以透過可自訂的工具

列，評估企業中所有 Lotus Domino 伺服器的執行狀態，並找出可能須留意問題所在。

當系統回報問題時，Lotus Domino 網域監控器會建議可能的問題來源，並且提供可行的解決方案。同時，它也會顯示相關的事件，管理者可藉此了解在其他伺服器上是否曾發生過類似問題。透過自動化的問題判定與分析，管理者可以在損害發生前找出問題並加以解決，如此不但節省寶貴時間，更能降低進行伺服器監控與疑難排解的總建置成本。



在功能強大的預測分析工具的協助下，Lotus Domino 活動趨勢功能能夠提供許多與使用者活動相關的寶貴資訊，幫助管理者瞭解伺服器的狀態，並且預測未來在軟體與硬體設備上的需求。

#### Lotus Domino 的活動趨勢功能

Lotus Domino 7 伺服器納入過去要選購 IBM Tivoli® Analyzer for Lotus Domino 軟體才有的活動趨勢功能。經過整合的軟體技術提供了強大的預測分析工具，能協助使用者預測 Lotus Domino 伺服器環境中的成長與規模需求，以便規劃未來可能的硬體與軟體需求變化。其他的功能包括工作負載平衡與變革管理工具，協助您以最佳方式執行基礎架構，並且緊密整合 Lotus Domino 7 的管理用戶端。

#### 原則導向式管理

Lotus Domino 軟體長期以來都會提供部分功能，協助您進行原則導向式管理，以及管理 Lotus Notes 的桌面設定。運用 Lotus Domino 以原則為基礎的管理方式，就可以輕鬆設定 IT 政策，並且落實到整個組織。IBM Lotus Domino 7 伺服器的加強功能如下：

- 管理者可鎖住設定，防止使用者自行變更，如此一來可以減少因服務支援需求所衍生的時間與成本。
- 管理原則也可以延伸至使用者郵件檔案中儲存的郵件與行事曆設定。

#### IBM Lotus Notes 的智慧升級功能

Lotus Domino 7 中包含許多 IBM Lotus Notes 智慧升級 (Smart Upgrade) 加強功能，可將安裝與升級過程自動化。管理者可遠端集中管理安裝、配置、及使用者的機器設備狀態。同時管理者可會透過收件資料庫 (mail-in database) 收到通知，瞭解安裝或升級過程是成功、延遲或失敗。其他功能包括：伺服器叢集失效接手功能：當第一台伺服器失效時，自動將 Lotus Notes 智慧升級功能轉移至另一台伺服器；治理功能：限制每小時的升級數目；以及通報功能：提供每位使用者升級的版本。

#### 運用 Web 服務與開放標準延伸 Lotus Domino 應用程式

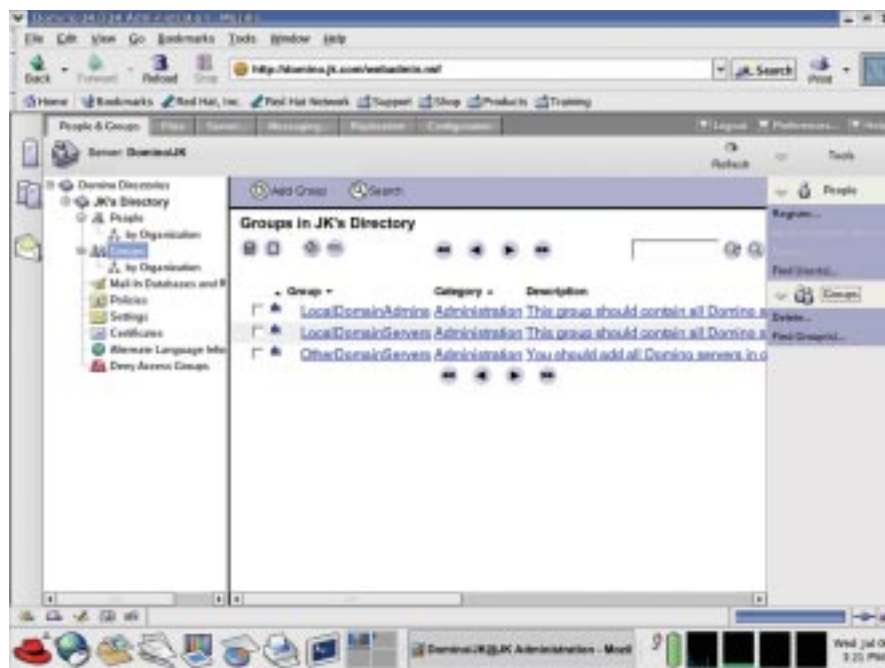
Lotus Domino 伺服器支援許多開放標準，其中包括：JavaServer Page (JSP) 標籤、Java 應用程式設計介面 (API)、JavaScript 語言、eXtensible Markup Language (XML) 和 Microsoft Component Object Model (COM)。支援開放標準可大幅提升研發團隊的技術，延伸既有的應用程式價值，並且加速開發與部署新的解決方案。

IBM Lotus Notes 與 Lotus Domino 7 軟體提供 Web 服務原生支援，包括以 Simple Object Access Protocol (SOAP) 為基礎的 Web 服務代管環境。IBM Lotus Domino Designer 7 應用程式開發工具則提供輔助加強功能，包括 Web 服務設計元素以及內建的 Web Services Description Language (WSDL) 支援。結合上述功能後，您只需運用現有的技術，即能輕鬆省時地將您的應用程式延伸並整合至 J2EE 和 Microsoft .NET 的作業環境中。

Lotus Domino 7 也支援 J2EE 技術，如此一來您可以更輕易與其他 IBM Workplace 系列中的產品相結合，例如：IBM Workplace Collaboration Services、IBM Workplace Services Express 和 IBM WebSphere® Portal 軟體。而經過加強的互通性，則可延伸 Lotus Domino 基礎架構的觸角，改善員工間的合作方式。

### 採用 IBM DB2 Universal Database 軟體作為選用資料庫

IBM Lotus Domino 7 伺服器讓您可以進一步整合 IBM DB2® Universal Database™ 軟體<sup>2</sup>，後者乃是一種關連式儲存庫，能提供穩健的資訊管理功能。使用 Lotus Domino 7 伺服器時，可在 Microsoft Windows 和 IBM AIX 作業系統上，針對個別資料庫把 DB2 Universal Database 軟體當成 Lotus Notes 儲存設備 (NSF) 的資料儲存選擇方案。



管理者採用以 Linux 技術為基礎的 Web 管理用戶端後，即可透過 Mozilla Web 瀏覽器在 Linux 系統中部署 Lotus Domino 功能，藉此延伸企業的 Linux 環境。

DB2 軟體中的整合功能可協助開發人員在 DB2 資料庫中建置新的應用程式，融合協同作業以及結構化查詢語言 (structured query language；簡稱 SQL) 式的關連性資料庫。這些整合功能還有助於組織統一 DB2 資料庫中的資料，並與其他應用程式如：IBM Workplace 應用程式相結合。採用 DB2 軟體作為資料儲存選擇方案，可提供下列功能：

- 採用 DB2 存取檢視，將 Lotus Domino 中的資料以關連形式在 DB2 中呈現，並運用 SQL 從 DB2 介面處理該資料。
- 稱為查詢檢視的 Lotus Domino 新型態檢視具有強大的功能，它採用 SQL 陳述式來定義篩選條件，它可搜尋 Lotus Domino 資料庫 (可使用 NSF 或 DB2 資料庫) 或 DB2 應用程式中的資料。<sup>3</sup>

### 善用您的 Linux 作業系統環境

使用 Linux 作業環境的企業，可運用 Lotus Domino 7 伺服器中以 Linux 技術為基礎的 Web 管理用戶端程式。Web 管理用戶端程式可支援特定的 Linux 系統，同時保留前幾個版本中的完整功能。新版的 Lotus Domino 7 Web 管理用戶端，透過支援以 Linux 技術基礎的 Web 瀏覽器來部署 Lotus Domino 功能，為 Lotus Domino 和 Lotus Domino Web Access 軟體提供全面的端對端 (伺服器、用戶端與管理者) 部署。有了這項新功能，您就無須在純 Linux 作業環境中，額外架設一個 Windows 管理用戶端。

## 保障及管理您的傳訊基礎架構

控制與保護傳訊基礎架構很重要，因為這樣才能提供您員工一個兼具效率、安全與強大功能的協同作業平台。Lotus Domino 7 伺服器加強了安全功能，包括：控制電子郵件安全的應用程式設計介面，以及可以在 Lotus Notes 遠端呼叫程序 (PRC) 中使用 1024 位元的 RSA 加密金鑰以及 128 位元對稱加密金鑰的選項。Lotus Domino 7 在 Lotus Notes ID 管理方面，也引進多種加強功能。

為簡化郵件管理程序，Lotus Domino 7 伺服器可以按照日期來保存郵件。Lotus Domino 7 伺服器強大的垃圾郵件防堵功能，可協助您管理大量的垃圾郵件，包括專用的黑名單以及專用與公共的白名單。而訊息免責聲明功能，則能讓您針對要透過 Lotus Domino 郵件管道傳送的郵件，在郵件的結尾或開頭加入標準文字內容。

## 附註

<sup>1</sup> 該測試採用下表定義的 NotesBench R6Mail 工作量：其他相關資訊請造訪 [www.notesbench.org](http://www.notesbench.org)

每 90 秒執行的動作	R6Mail 工作量
開啟收件箱	6
閱讀郵件	30
刪除郵件	12
新增郵件至收件箱	2 (50 KB)
傳送郵件給三位收件人	1 (平均 100 KB)
傳送邀請給三位收件人	1
傳送 RSVP	1
關閉收件箱	6

<sup>2</sup> 使用 IBM DB2 Universal Database 軟體作為 Lotus Domino 資料的資料儲存選擇方案，此選項支援最初只能運用在少數的可用性專案中。更多相關資訊，請造訪 [ibm.com/lotus/domino](http://ibm.com/lotus/domino)

<sup>3</sup> 建立 DB2 存取檢視與查詢檢視須使用 IBM Lotus Domino Designer 7 應用程式開發工具。

## 延伸協同作業功能，保障現有投資

身為 IBM Workplace 系列中不可或缺之部分，Lotus Domino 7 伺服器可協助企業延伸協同作業功能，並善用現有 IT 資產。有了全新、先進的管理、效能與安全特性，IBM Lotus Domino 7 伺服器不但能夠提升員工生產力，更能降低您的總建置成本。搭配原生的 Web 服務支援，整合 IBM DB2 Universal Database 軟體以及加強支援產業標準，在在延伸了快速應用程式開發與部署的觸角。

## 更多資訊

如需更多有關 IBM Lotus Domino 7 伺服器的資訊，請造訪：

[ibm.com/lotus/domino](http://ibm.com/lotus/domino)



## 台灣國際商業機器股份有限公司

台北市松仁路 7 號 3 樓

市場行銷處：0800-016-888 按 1

技術諮詢熱線：0800-000-700

© Copyright IBM Corporation 2005

台灣印刷

09-05

版權所有

IBM、IBM 標誌、ibm.com、On Demand Business、On Demand Business 的標誌、AIX、DB2、DB2 Universal Database、Domino、@server、Everyplace、i5/OS、Lotus、Lotus Notes、Notes、Tivoli、WebSphere、Workplace、z/OS 和 zSeries 均為 IBM 公司在美國及（或）其他國家或地區的註冊商標。

Intel 是 Intel Corporation 或其子公司在其他國家或地區的商標或註冊商標。

Java 和所有 Java 相關商標為 Sun Microsystems, Inc 在美國及（或）其他國家或地區的商標。

Linux 是 Linus Torvalds 在美國及（或）其他國家或地區的商標。

Microsoft 及 Windows 是 Microsoft Corporation 在美國及（或）其他國家或地區的商標。

所有其他公司、產品和服務名稱各為其所屬公司所有之商標或服務標章。

本文所含資訊目的僅在提供資訊。雖然本文已力求所含資訊的完整與正確，但這些資訊是依「現狀」提供，不代表任何明示或暗示之保證。此外，本資訊係根據 IBM 目前之產品計畫及策略而定，如有變更恕不另行通知。對於使用本文件，或因本文件或任何其他資料所引起的任何損害，IBM 概不負責。本文資訊無意（也無權）保證或代表 IBM、其供應商或授權商，或者改變 IBM 軟體授權合約中的任何條款。

本出版品中所提及之 IBM 產品、程式或服務，並不代表 IBM 事業營運涵蓋的所有國家皆會提供。

本文所提及的產品上市日期及（或）功能，IBM 基於市場考量或其他因素而隨時更改，不保證會在未來推出該產品或功能。