

IBM i2 詐欺資訊分析軟體

辨識、調查與遏止詐欺



產品特色

- 發現詐欺並立即通知調查人員
 - 分析並視覺化複雜的跨管道攻擊
 - 將相關人員與機構納入調查
 - 根據角色與職責提供即時簡報
-

詐欺的手法日新月異，對金融界構成極大的挑戰，影響年營收 5%~8%¹。詐欺犯愈來愈擅於利用多重系統的弱點，可能與員工勾結，或利用企業資料互不相通的特性作為掩護。詐欺除了影響財報之外，也會威脅品牌與商譽，對客戶、股東、主管機關造成潛在的衝擊。不過，每次的系統互動都會留下蛛絲馬跡，透過這些蛛絲馬跡，就有機會辨識、偵測並遏止威脅。

一般而言，企業都是用「點解決方案」鎖定特定已知的威脅，藉此對抗詐欺。這種方法可能造成管理困難，經常錯失組織犯罪的跨管道與不對稱攻擊，僅是徒增成本而無法獲得完整的解決方法。這種「後視鏡」方法也可能無法找出新的攻擊手法。

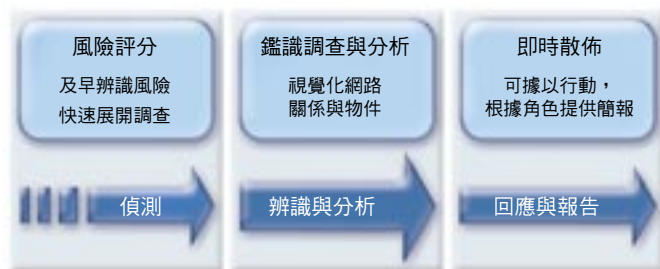
IBM® i2® 詐欺資訊分析軟體旨在提供關鍵的洞察力，協助調查複雜案件，產生可據以行動的關鍵人物與事件影像，為可能的訴訟提供證明資料。



如果您看不到全盤情況，就無法採取因應措施

IBM i2 詐欺資訊分析軟體提供下列功能，可全面解決此問題：

- 將所有的資料來源都納入系統，提供百分之百的活動可見度。
- 及早告知「不良風險」，有助更快採取補救措施，以支援「瞭解客戶」(Know Your Customer) 與「客戶盡責調查」(Customer Due Diligence)。
- 分散式調查與合作工具，旨在利用相關的技巧與知識，擴大調查並提升結果。
- 運用領先市場的分析與視覺化工具，鑑定可疑或意外的活動與威脅。
- 根據角色與職責自動更新簡報，讓分析人員與調查人員能夠即時分享證據與分析結果。



治理、風險和法規遵循 (GRC)

詐欺的偵測、管理、處理必須符合組織的 GRC 功能。對於詐欺活動，風險管理、法規遵循、內外部調查小組的需求不同，而彼此相關，除了需要不同的觀點之外，更要有證據，作為決策與行動的依據。

IBM i2 詐欺資訊分析軟體旨在針對不同的職務功能，提供檢視詐欺類型的能力，並透過更有效的合作，採取適當的行動，以滿足各部門對於詐欺管理與處理的需求。

分析與視覺化

IBM i2 詐欺資訊分析軟體利用領先市場的分析工具，針對異常與意外的行為，提供迅速的鑑識調查。

有了這項解決方案，就可以分析大量不同來源的資料，並提供各種非純文字格式的視覺化影像，以支援調查。



圖 2：關係圖（標示誰與誰認識，以及彼此間的關係）

風險警示

及早辨識可能的詐欺，可免去複雜的調查與收回工作所產生的成本、時間與痛苦。知道「誰是誰」與「誰認識誰」是此程序的關鍵。關鍵詐欺指標結合了觀察名單、已知的詐欺者，以及風險評分卡中其他相關來源，使風險清晰可見，以協助採取主動的改善動作。

合作與調查

預防詐欺需要整個組織的資訊與參與。IBM i2 詐欺資訊分析軟體提供直覺而高度安全的介面，使利害關係人可以貢獻、分享與分析調查資料，產生更迅速且明智的決策。

資訊散佈

即時傳送可據以行動的資訊，確保應變小組掌握必要的資訊。可利用 rich text、影像、表格、統計與圖形物件，製作個人化儀表板。

即時且高度安全的資訊傳輸，確保使用者獲得可靠的相關資訊，以對抗威脅並提升內部意識。



圖 3：在時間軸上標示時間、事件與相關人物

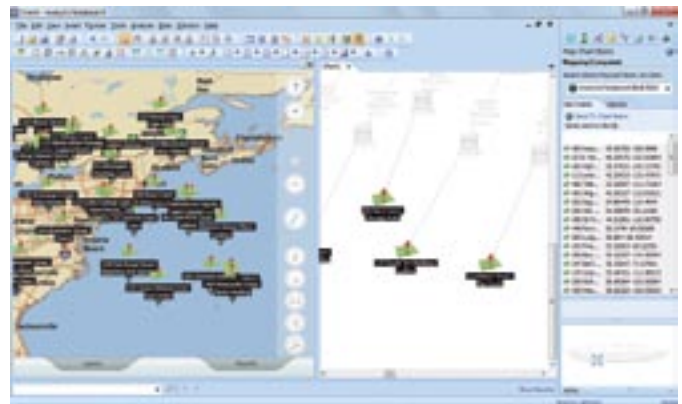
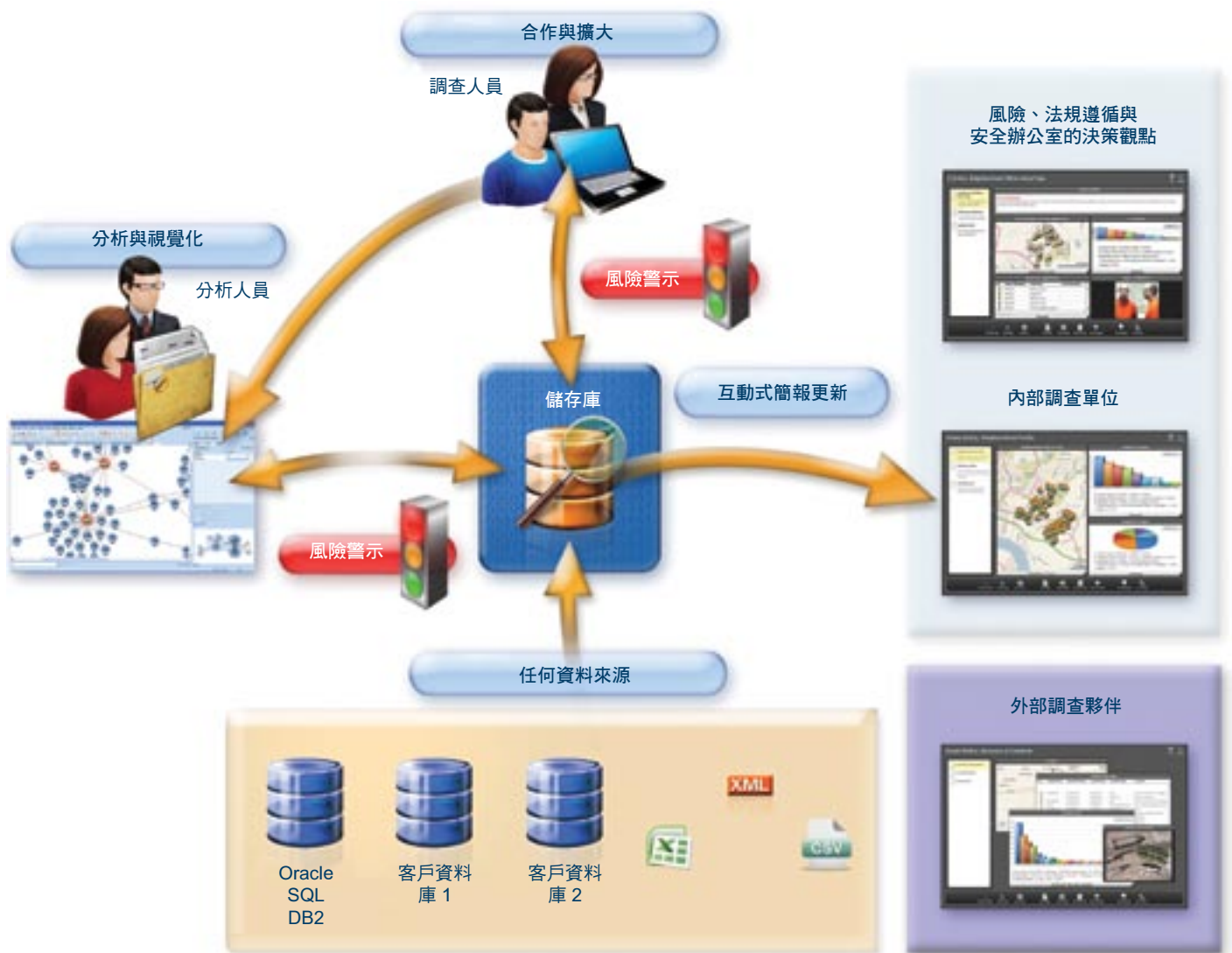


圖 4：事件地理空間分佈圖



提供各種使用中行動裝置的完整庫存資訊，及擷取機型、螢幕類型與作業系統版本等詳細資訊的單一主控台。

對抗跨管道攻擊

資料可能鎖在彼此沒有連結的資料庫，可能結構化，也可能未結構化。

IBM i2 詐欺資訊分析軟體就是為了解決此問題而設計。軟體連結各自獨立的資料庫，提供相關人事物的多元觀點。

潛在利益

- 執行與回復的速度加快，通常在幾週內即可看到成果。
- 彈性。資料可以留在現有的伺服器，調查與簡報介面傳送至小型用戶端。
- 配合內部資訊政策，根據使用者的角色，提供適當的資訊。
- 可擴充性。可與現有的系統及其他 IBM 解決方案整合。

使用者的經驗分享 — 金融詐欺案例

美國主要保險業者：不到三小時就完成 25 萬美元的詐欺理賠調查

美國某大保險公司接到一件可疑的汽車失竊理賠申請，保險公司必須在三十天內決定申請是否合法，理賠能否成立。調查人員利用 IBM i2 詐欺資訊分析軟體，連結至車主的社群網路，結果發現一間組織異常的外銷公司。調查人員與美國海關及邊境保護局的偵察隊合作，得知這輛車在提出理賠申請的數週前，就送到國外了。調查人員一路追蹤到義大利，發現那輛車現在在義大利維修，新車主的身份是假冒的，實際身份是申請人的太太。保險公司於是駁回申請，並將申請人移送法辦。

「多虧 IBM® i2® Analyst's Notebook®，我才能在不到三小時的時間確認這起理賠詐欺案，如果沒有 i2，可能得花好幾個月才辦得到。」

— Raphael Lawson，詐欺調查主任。

相關資訊

如需進一步瞭解 i2，請聯絡 IBM 業務代表，或造訪：

www.ibm.com

如需進一步瞭解 IBM 智慧城市解決方案，請造訪：

ibm.com/smartercities



台灣國際商業機器股份有限公司

台北市松仁路7號3樓

軟體事業處

技術諮詢熱線：0800-000-700

© 版權所有IBM Corporation 2012

於台灣列印

2012年10月

i2、Analyst's Notebook、COPLINK、IBM、IBM 標誌及 ibm.com 是國際商業機器股份有限公司在美國及 / 或其他國家的商標或註冊商標。若上述及其他 IBM 註冊名稱在本文首次出現時附有商標符號 (® 或 ™)，代表這類商標在本文發布時已於美國註冊，或為 IBM 擁有的普通法商標。這類商標可能已在其他國家註冊或屬於普通法商標。其他公司、產品或服務名稱各為所屬公司之商標或服務標章。如需 IBM 最新的商標清單，請造訪 IBM 網站的「版權及商標資訊」，網址為：
ibm.com/legal/copytrade.shtml

本文內容（包括貨幣或排除適用稅額的參考價格）為發行當日的最新資訊，IBM 得隨時變動。部份國家可能未提供所有產品與服務。

本文所述效能資料係於特定作業條件下取得。實際結果可能不同。本文所載資訊僅以「現狀」提供，不包括任何明示或默示之保證，包括未對可售性、符合特定效用及未侵權提供任何保證。IBM 產品保固係根據其隨附合約條款。

¹ Forrester 市場概觀：詐欺管理解決方案 2010 (Forrester Market Overview: Fraud Management Solutions 2010)



請回收