

IBM Cognos TM1

適合個人、部門、及整個企業的計劃分析性能，足以改善整個組織的配合度並促進動態決策



產品特性

- 創建及改善計劃的個人用分析工具
 - 用於引導性設計及企業級部署的現代化塑模環境
 - 用於動態規劃、預測、及再預測的強大分析引擎
 - 分散式架構能促進廣泛深入的參與
 - 與強而有力的企業智慧及預測性分析整合
 - 整合財務及業務目標於一套具有無可比擬反應性的相連解決方案
 - 財務及業務人員共有及管理
-

總覽

許多財務部門深陷於資料的收集及核對，以致缺乏對策略的支援、企業性能以及風險的管理。他們依賴從試算表到ERP解決方案的各種互不相連、昂貴、完全由IT掌控、且又缺乏「及時及需」分析所必需性能及資料可靠度的各種工具。

IBM Cognos® TM1® 徹底顛覆計劃、預算和預估作為計劃工具，本產品極適於為資源需求及未來的企業績效提供立即性可見度。它能夠為相關各方提供「what-if」情境式分析並促成全企業的決策。藉由分散式的管理能力，Cognos TM1 能在單一且安全的計劃環境下，將企業各部門、功能、地區計劃程序的權責本地化。

藉由將計劃流程全面深入到第一線業務單位，計劃和分析人員能發掘隱藏的業務機會、提高獲利性、更有效的管理資金。Cognos TM1 促使驅動者式規劃、滾動式預估及獲利性分析等最佳實務它提升財務人員的工作一變而為主動式公司績效的管理。



IBM 軟體 商業分析

Cognos TM1 是唯一具備下列功能的企業級計劃及分析解決方案：

- 提供可靠且「及時及需」的分析、計劃、預估及報告，並提供包括獲利性在內的整體性觀察
- 提供包括 Microsoft Excel 在內的多種介面，不但提升參與性，更能融合多種工作方式、隨企業而異的個人分析以及協同作業的選擇
- 提供由財務及第一線業務人員所擁有，能滿足個人、工作群組及企業需求，並受到管理和治理的計劃、分析及報表流程
- 提供結合分析、計劃、報表和個人性能量表於單一介面的個人分析桌面軟體
- 具備創新、導引式塑模環境，讓您輕鬆開發部署計劃、分析及預估解決方案
- 與 IBM Cognos Business Intelligence 整合，建立能夠合併多個來源及應用程式數據的單一績效管理平台，同時提供動態計劃、分析及績效報表功能
- 為各類使用者及活動提供多種分散式或集中式計劃部署
- 與數十種 Cognos Performance Blueprints 合併使用—有助於以最低成本及風險快速轉變必要程序的預設範本

公司可藉由這些功能變得具備高度協同性及適應性。分析人員可開發模型、與其他模型連結、形成整合式系統、再部署到整個企業的群組或個人。業務、行銷或 HR 部門的人員能夠分析規劃結果，再以易於使用的圖形介面尋求替代方案。他們可用儀表板或報表共享計劃，並提示組員提出意見及驗證。計劃小組的組員也可輕鬆納入複雜的獲利性分析或預測性分析。

Cognos TM1 的特色和效益

Cognos TM1 具備下列功能：

- 一套提供完整、快速反應、企業級計劃及分析的平台和解決方案設計
- 快速開發包括獲利性模式在內—無需批次處理的彈性模型
- 用於最終使用者的導引式部署
- 超越計劃作為的擴充性，涵蓋企業智慧和預測式及風險式分析、儀表板、計分卡及報表、還包括總賬、應收賬款及應付賬款
- 不同預測的 What-if 分析立即顯示於圖表、報表和儀表板。
- 由財務人員控制、業務人員自行管理其工作、且無需 IT 人員的實時支援

IBM Cognos Insight：新型個人用企業分析桌面軟體

能讓使用者使用 Cognos TM1 的 Cognos Insight，不但為個人轉變其計劃和分析的作為，還能配合不慣於試算表的使用者。不局限於試算表，計劃人員可將參與程度推到極致—並終止有害合作的地下計劃系統。熟悉企業實際業務的使用者可更深入檢查起因、趨勢及選擇，作出更能反映企業複雜動態情形的計劃，掌握應該融入計劃作為的關鍵人物。

使用者藉由 Cognos Insight 可自由開發新的計劃模型。他們可將所要的資料導入桌面程式—無需IT人員的協助即可把公私資料源納入—再以個人化的尺度和架構建立計劃原型，並以計劃資料進行 what-if 情境分析。他們可以深入資料檢查企業的獲利性，分析最小包裝單位或客戶群組這麼細的架構，同時及時及需查看成本變化的效果。對計劃的快速開發及實驗，得利於直覺式的探索、即時的重新計算、以及豐富的視覺化效果。

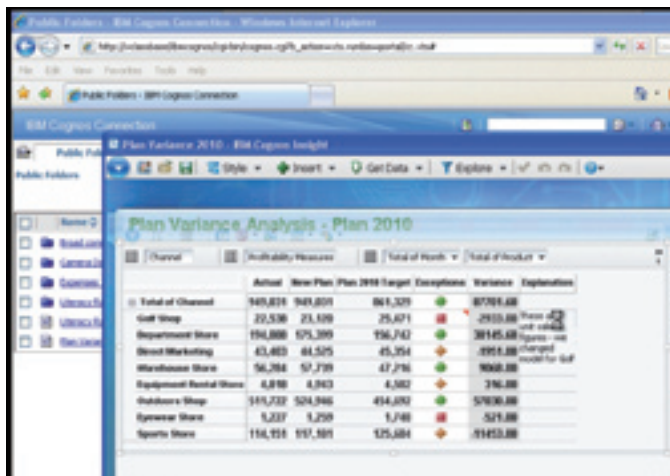


圖1：計劃人員可對發佈在 Cognos Insight 作業空間的計劃加註。顯示在易於自訂修改儀表板上的計劃，可讓計劃小組動態檢查到最細節的程度、查看趨勢並形成可反映企業動態的選項。

使用者可採取下列方式，與整個企業的多個群組共享計劃作為的概念：

- 以自訂的儀表板在 Cognos Business Insight 內推動廣傳他們的創見
- 在 Cognos Business Intelligence 內發布報表形態的計劃材料
- 將計劃轉為 Web 式的應用程式進行有限的或大範圍的發布

Cognos TM1 Performance Modeler—解決方案設計及部署

Cognos TM1 Performance Modeler 以其進階版的塑模環境，為經驗豐富的計劃人員提供—超級容易使用—的全系列分析及塑模工具以及應用程式部署。由於 Cognos TM1 Performance Modeler 藉由導引式部署程序簡化了應用程式的設計，計劃人員因此可採用下列的最佳實務：

- 驅動因素為基礎的計劃作為已經滾動式預估，提高財務部門對企業績效管理的貢獻度
- 塑模過程中廣泛的參與
- 頻繁快速的原型製作
- 深度連結的模型以搭配企業多種不同的計劃獲利性分析

財務或業務計劃人員可用 Cognos TM1 Performance Modeler 設計計劃及分析解決方案；例如：費用計劃或從 Cognos Insight 導入已有的計劃。設計模型的步驟包括：

- 設計新維度；獲利性單位或獲利性分析的定價
- 新建銷售計劃或客戶獲利性分析等資料方塊 (cube)，以支援業務使用者的計劃需求
- 新建或修改計算公式，可利用預設的計算函式
- 從多個來源匯入資料，用「拖-曳」的方式對應到模型內

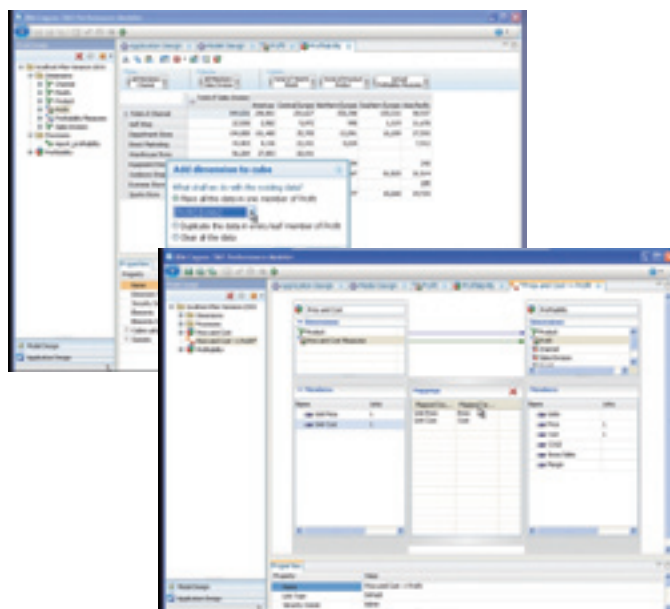


圖2：藉由此一適於快速靈活進行計畫塑模的創新塑模環境，計劃人員可將維度加入資料方塊或輕鬆的「指-點」方式投射維度到各資料方塊或維度，對複雜的模型特別有幫助。

IBM 軟體 商業分析

藉由易於使用的圖形介面，分析人員可透過簡單的「拖-曳」功能連結應用程式 (或資料方塊)，將財務資源管理與作業績效目標緊密。



圖3：導引式塑模設計能產生更多的模型和情境，有更多深入分析的時間，以及對計劃和預估更大的信心。

Cognos TM1 Performance Modeler 提供下列功能：

- 三個內容、工作區、和屬性專用的個別視框
- 大量使用「拖-曳」及WYSIWYG (所見即所得) 功能
- 「桌面」型編輯器
- 簡單的試算表式維度計算
- 可在模型間以及模型內跨維度移動資料的圖形投射
- 重點顯示變化結果的編輯器內即可執行的重新計算

計劃、分析及報表解決方案部署

Cognos TM1 Performance Modeler 也提供部署滿足個人、工作群組及企業需求、有管理之計劃、分析及報表功能的程序。

Cognos TM1 Performance Modeler 有助於提高跨部門使用者參與度以及對可達成目標的達標決心。應用程式設計指引計劃人員一步步設定作業流程、喜好的用戶以及應用程式檢視及權限。

為提高對計劃的貢獻，Cognos TM1 Performance Modeler 透過 Cognos Insight 及 Cognos TM1 Web Sheets 提供多種應用程式樣式及介面。

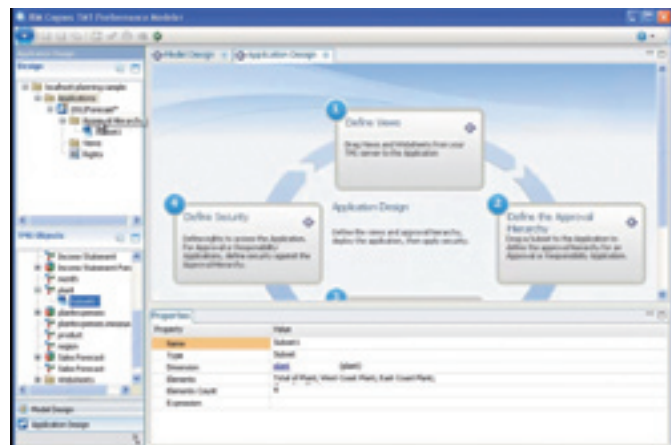


圖4：計劃人員或管理員可加入一個定義核准架構的子集到應用程式，作為部署計劃「應用程式」導引程序的一環。

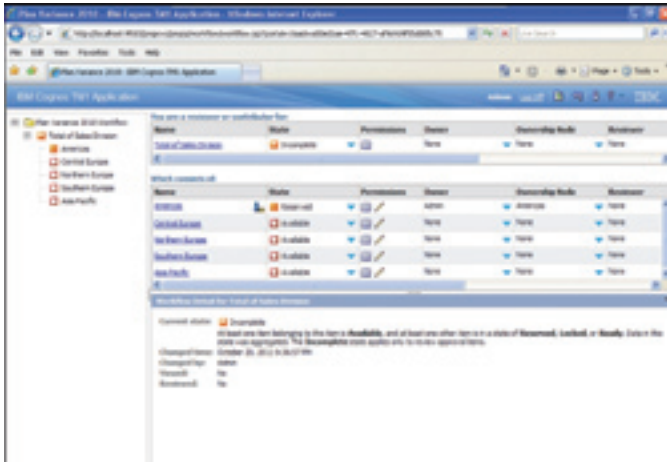


圖5：計劃作為的作業流程畫面－導引式計劃的一個選項。



圖6：Cognos TM1 指引計劃人員或管理員，一步步設定作業流程、喜好的用戶以及應用程式檢視及權限，來啟用導引式計劃流程。

Cognos Analytic Server－兼具彈性和互動性的分散式架構優點

Cognos Analytic Server 讓組織按所要的互動程度，為其計劃作業選擇集中式或分散式部署方式。「精簡型電腦 (thin client)」－Cognos TM1 Web－支援集中式計劃。分散式程序支援更高的計劃參與度。

Cognos Analytic Server 核心的高性能 OLAP 引擎，為大型或複雜資料集的實時查詢及計算性能，實現「及時及需」分析。使用者可對 SKU 或交易等數以百萬計常會變動的資料進行分析。例如，使用者可以：

- 按門市、品牌或業務代表查看每日甚或每小時的業績
- 分析逐日的獲利性及數以百計或百萬計的客戶變動情形
- 追蹤每週或每月的費用趨勢

Cognos Analytic Server 採用 64-bit OLAP 技術，能滿足大規模作業最複雜、多維度的分析需求，不論資料集大小，使用者都能隨時查詢所要的資料。此外，可從串流資料檢視立即的更新，逐級深入察看交易系統的資料內容，提高決策的精確度。

為快速存取儲存在後台應用程式裡的高價值資訊，Cognos Analytic Server 內含與 IBM Cognos Business Intelligence 共享的資料連結器，以便將不同的資料載入模型。使用者也可新建自己的程序，以自動化資料導入、中介資料管理及其他作業。

Cognos TM1 Operations Console 是一套 web 化的工具，可讓您輕易地每日集中管理 Cognos TM1 伺服器。管理員可動態監控、排序及篩選 Cognos TM1 伺服器上的線程活動，包括在監控多個 Cognos TM1 伺服器實體上執行的線程。Cognos TM1 Operations Console 也提供可決定各被監控伺服器目前狀態的健康檢查功能。

技術性規格

TM1 Server 的作業系統

- AIX 5.3, 6.1, 7.1
- Red Hat Enterprise Linux AS 5 on x86
- Solaris 10 (SPARC)
- Microsoft Windows 7、7 SP1 (Professional & Ultimate)
- Microsoft Windows Server 2008 R2 Standard、2008 Enterprise
- Microsoft Windows Vista SP2
- Microsoft Windows 2003 Server SP2 Standard Edition、2003 Server SP2 64-bit
- Microsoft Windows XP Professional SP3

支援的 Microsoft Excel 版本：

- Microsoft Excel 2003、2007、2010

Databases/OLAP 支援

- Microsoft SQL Server 2005—Native、2005 via DataDirect 5.3
- Microsoft SQL Server 2008、2008 via DataDirect 5.3
- Microsoft Access 2003
- Oracle 9.2.0.1 via Oracle 9i client (Oracle 9i Release 2)
- Oracle 10g Release 1 via Oracle 10g R1 Client、10g Release 2 via Oracle 10g R2 Client、11g Release 1、11g Release 2—Windows/Linux/UNIX
- SAP BW 3.5、3.5 (Unicode 實例)
- SAP NetWeaver 2004s BI、7.0 EHP1
- Teradata V2R13.1
- Virtual View Manager 10.1

BI 整合

- IBM Cognos Business Intelligence V10.1.1、10.1 FP1、8.4.1 FP4

網路瀏覽器

- Microsoft Internet Explorer 7、8 或 9
- Mozilla Firefox 3.5、3.6、4 或 5

應用程式伺服器

- IBM WebSphere 7.0
- Apache Tomcat 6.0.18

網頁伺服器

- IIS 6、7、7.5

Cognos Insight Client

作業系統 (x86 及 x64)

- Microsoft Windows 7
- Microsoft Windows Vista SP2
- Microsoft Windows XP Professional SP3

網路瀏覽器

- Microsoft Internet Explorer 7、8 或 9
- Mozilla Firefox 3.5、3.6、4 或 5



IBM Cognos TM1 功能

Cognos TM1 以下列功能增強您的計劃、分析及相關的報表作業：

- 個人化的分析及計劃桌面軟體。啟動分析、計劃及報表的元件。
- 創新的塑模。導引式塑模及應用程式設計，以及計劃、分析和預估的部署
- 介面選項。試算表、web、或非試算表使用者使用的Cognos Insight
- 高性能分析。適於企業彈性及實時情境塑模的專利的64-bit記憶體內 OLAP，實現企業全面的計劃及分析。
- 安全性。支援多重使用者及使用者類型的角色型安全機制。進階的預設選擇選項，確保使用者只會看到計劃中其需要執行的部分。
- web 上 Microsoft Excel 格式。全部計劃人員及相關者都能在 web 上以 Microsoft Excel 試算表格式讀、寫、進行「what-if」分析及產生報表。
- 管理工具。管理伺服器性能的公用程式以及角色型存取，簡化管理員的工作。
- 全球支援。全 Unicode 支援容許字串長度超過255個字符。支援包括日文和簡體中文在內的語言。
- 外部應用程式連結。由於 Cognos TM1 與 Cognos 10 相容，您可連上企業報表、計分卡及其他桌面應用程式，讓使用者以熟悉的介面作業。
- 連結器以 IBM Cognos 資料融合工具，輕鬆連結資料倉儲、Microsoft Excel 試算表或任何 ODBC 相容的資料庫。
- Cognos Performance Blueprints.用於改善計劃程序、最佳化 Cognos TM1 使用，以及用更少的成本和更低的風險降低實現價值所需時間的範本。

結論

IBM Cognos TM1 提供動態的協同解決方案，以滿足您所有的企業計劃和分析的需要。本產品在提供對計劃和預估的「及時及需」可見度、快速what-if情境塑模、以及獲利性分析方面獨占優勢。當與 IBM Cognos Business Intelligence V10.1 搭配時，本產品特別能滿足多種報表及計分卡需求。藉由其個人分析桌面軟體以及集中式或分散式部署方式的選擇，本產品革命性改變計劃程序中從下到上的廣泛參與程度。此一創新、整合的企業級系統有助於掌控決策流程，以發掘發掘隱藏的業務機會、提高獲利性、更有效的管理資金。

關於 IBM Business Analytics

IBM Business Analytics 軟體提供可據以採取行動的洞察力決策工具，讓您獲得最佳的企業績效。IBM提供完善且統一的各種企業智慧、預測式進階分析、財務績效及策略管理、治理、風險及符規及分析應用程式。

利用 IBM 的軟體，企業可抓住趨勢、模式和異常現象、比較「what if」情境、預測潛在的威脅及機會、確認及管理關鍵性企業風險和計劃、預算及預估資源。藉由上述的深度分析能力，我們全球各地的客戶能夠更好的了解、預期和塑造企業的未來。

關於進一步的資訊

如需進一步的資料，或要聯繫業務代表，請瀏覽 ibm.com/analytics 網站。

通話

如需通話或提問，請上 ibm.com/business-analytics/contactus 網站。IBM 的業務代表會在兩個工作日之內回電。



台灣國際商業機器股份有限公司

台北市松仁路7號3樓

市場行銷處：0800-016-888按1

技術諮詢熱線：0800-000-700

© 版權所有IBM Corporation 2012

IBM Corporation
Software Group
Route 100
Somers, NY 10589 U.S.A.

於台灣列印
2012年8月

IBM、IBM 標誌、ibm.com 為國際商業機器股份有限公司(IBM) 在美國和/或其他國家的商標。如果這些和其他IBM商標名稱於本文首次出現時標有商標符號 (® 或 ™)，則這些符號代表本文付梓時IBM在美國的註冊商標或普通法商標。這類商標也可能是在其他國家的註冊商標或普通法商標。其他產品、公司或服務名稱可能是其代表公司的商標或服務標誌。最新的 IBM 商標清單請見 www.ibm.com/legal/copytrade.shtml 網頁的「著作權與商標資訊」。

Microsoft、Windows 及 Windows NT 是 Microsoft Corporation 在美國和/或其他國家的商標。

Linux 是 Linus Torvalds 在美國和/或其他國家的註冊商標。

本文件內容為出版日期時的最新資訊，IBM 得隨時變更之。

並非所有 IBM 分公司所在國家皆提供所有供應內容。本文件中的資訊乃是以「現況」提供，不具任何明示或默示的保證，包括但不限於適銷性及特定目的適用性，以及無侵權的任何保證或條件。IBM 產品悉依所提供之相關合約條款，享有產品保固。



請回收