

CATIA V5の有効的活用法

痒いところに手が届く
CATIA® V5便利ツールのご紹介

アイコクアルファの紹介



- 冷間鍛造技術を用いた自動車部品の製造



- ハンドクレーンの設計と製造



設立: 1943年8月18日
資本: 12億円
従業員: 900名
社長: 樋田 誠
本社: 愛知県稲沢市祖父江町森上



- 5軸マシニングセンタによる航空機部品・インペラー加工



- PLMソリューション
- アプリケーション開発
- CATIAスクール



CATIA®
 DELMIA®
 ENOVIA®



アイコクアルファのサポート

アプリケーション



新規プログラム開発

データ変換

工数低減プログラム

既存プログラムリプレイス

ライブラリ構築

テンプレート開発

CATIA補完アプリケーション



サポート・サービス

ライセンス管理

演習開発

運用ルール策定

セキュリティ策定

諸設定の管理

フォロー教育

改善提案

QA対応

ワークベンチ選定

特化教育開発

アドバイス集

PDQ

モデリング

実務支援

製品別教育開発

トラブル対応



導入

準備

トライプロジェクト

本格稼働

お客様の課題 (1)

経営者

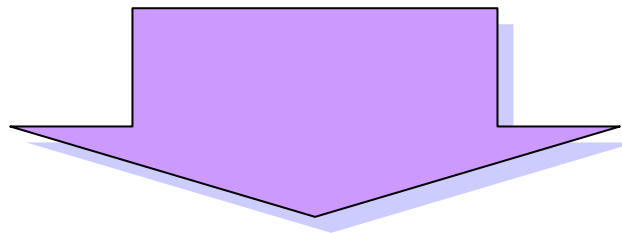
CATIAを使って効果が出ているのか？

管理者

もっと業務に合った使い方があるのでは？

担当者

CATIAを使いこなせているか？

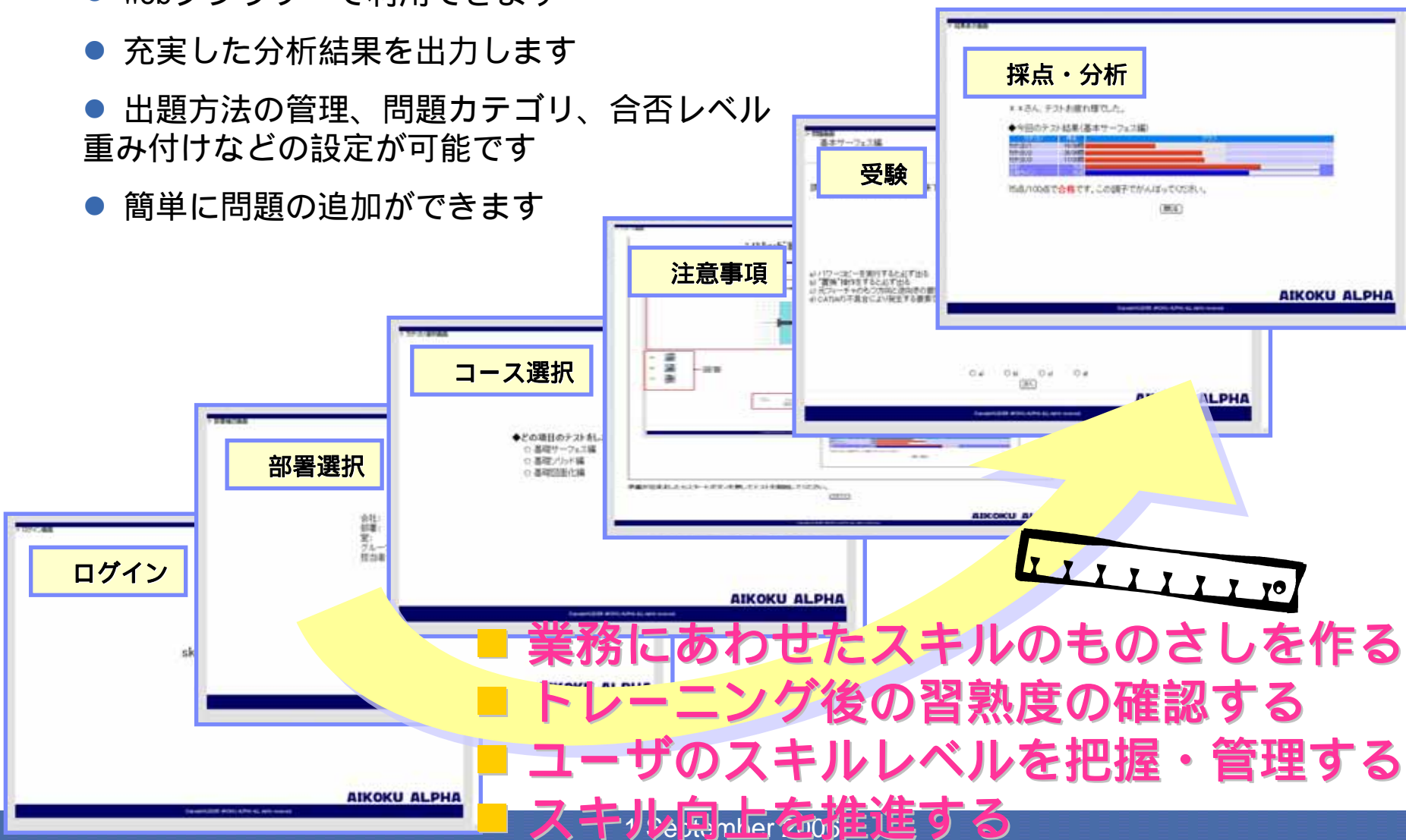


- ✓ 業務 CATIAスキルの”ものさし”
- ✓ その“ものさし”でスキルを測るツール

提案するソリューション (1)

アイコン・レベルアップ・システム

- Webブラウザで利用できます
- 充実した分析結果を出力します
- 出題方法の管理、問題カテゴリ、合否レベル重み付けなどの設定が可能です
- 簡単に問題の追加ができます



お客様の課題 (2)

経営者

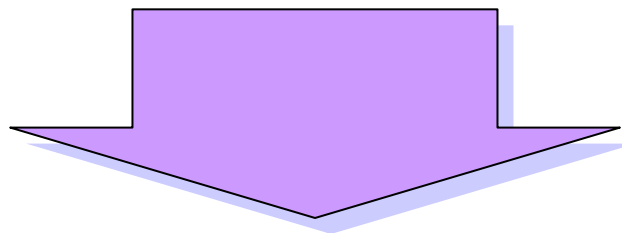
CATIAを使ってもっと効果が出せないのか？

管理者

品質を上げたい、ミスを少なくしたい...

担当者

効率的に使える方法はないのか？



- ✓ **業務 CATIA利用法の確立**
- ✓ **アプリケーションで基本機能を補完**
- ✓ **他アプリケーションとの連携**
- ✓ **再利用可能なモデルの作成**

提案するソリューション (2)

アイコクは...

- CATIAユーザー
- CATIA / ENOVIA / SMARTEAM / DELMIA のPLMゴールド・パートナー
- ダッソー・ソフトウェア・パートナー (Software Community Program)
 - 2001年～ 工作機械用NCデータ作成ポストプロセッサの開発・販売
 - A i k o k u P O S T f o r 4 a x i s
 - A i k o k u P O S T f o r 5 a x i s
- CAA V5 デベロップメント・サービス・プロバイダー
 - 豊富なCAA開発経験
 - “点群・局面距離測定”等の小規模な開発から、“金型設計システム”など
- サर्टィファイド・エデュケーション・パートナー



経験・スキルをベースにしたソリューションを提供

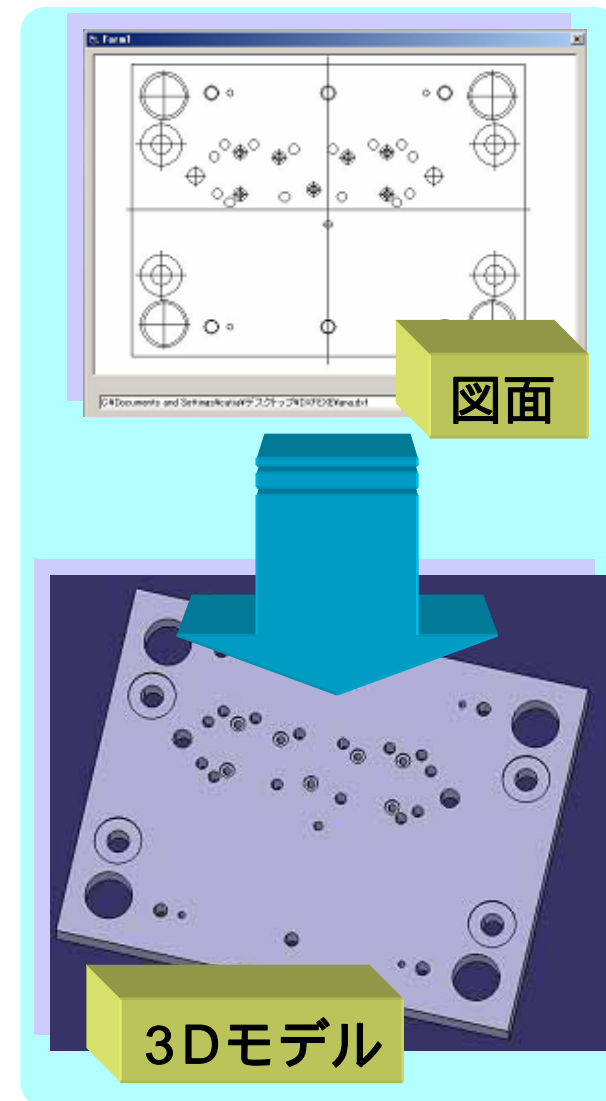
DXF 3Dモデル作成

■現状お困りの点

- 図面データを有効に活用できないかなぁ...
- 簡単に3Dモデルをつくりたいなぁ...

こんなマクロを開発しました！

- DXFデータから1コマンドで3Dモデル作成
 - マクロによる品質の安定が図れる
 - 自動化することで作業時間の削減
 - 既存のリソースの有効活用ができる



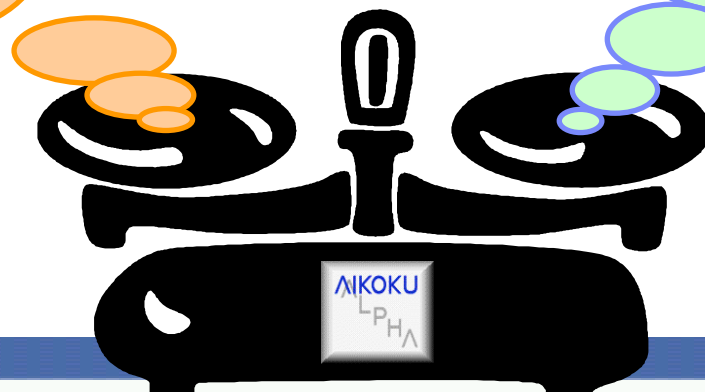
スキル・経験をベースに
お客様の業務を
アプリケーション（IT）とサービス（人）
の両面でサポートします

アプリケーション

PLMソリューション
便利マクロ、ツール
補完ソフト

サービス

導入、運用
教育
メンテナンス



アイコクアルファ株式会社 MS事業部

〒460-0002 名古屋市中区丸の内 2-20-25 STビル 3F

TEL : 052-232-2666 FAX : 052-232-2855

URL <http://www.aikoku.co.jp/ms/>